



*Informacja
Powiatowego Lekarza Weterynarii
o funkcjonowaniu Powiatowego Inspektoratu Weterynarii w Hajnówce
w 2017 r.*



Powiatowy Inspektorat Weterynarii
w Hajnówce
ul. 11 Listopada 22
Tel. 85 682 25 96



Struktura organizacyjna Powiatowego Inspektoratu Weterynarii w Hajnówce



W skład Inspektoratu wchodzi następujące komórki organizacyjne :

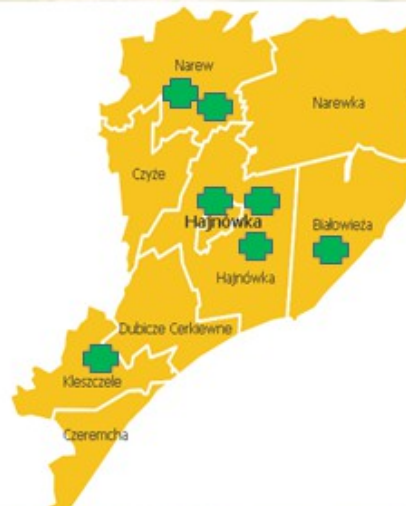
- 1) Zespół do spraw zdrowia i ochrony zwierząt ;
- 2) Zespół do spraw bezpieczeństwa żywności;
- 3) Zespół do spraw pasz i utylizacji;
- 4) Zespół do spraw finansowo-księgowych i administracyjnych ;
- 5) Samodzielne stanowisko do spraw obsługi prawnej;
- 6) Pracownia badania mięsa na obecność włośni



- ◆ Powiatowy Lekarz Weterynarii
- ◆ Inspektorzy – lekarze weterynarii : 4 osoby
- ◆ Inspektor – inż. zootechnik : 1 osoba
- ◆ Księgowość : 2 osoby
- ◆ Sekretariat : 1 osoba
- ◆ Obsługa prawna : 1 osoba
- ◆ Informatyk : 1 osoba

◆ Urzędowi lekarze weterynarii : 4 osoby

(lekarze wet. prywatnie praktykujący, mający wyznaczenie Powiatowego Lekarza Weterynarii do wykonywania określonych czynności)





Nazwa choroby	Gatunek	Liczba przebadanych stad	Liczba przebadanych zwierząt
Pryszczycyca		5	5
Choroba pęcherzykowa świń		5	5
Choroba pęcherzykowa świń		10	10
Blaszczak pomórki Asii		59	59
Choroba Aujeszki'y		-	76
Choroba Aujeszki'y		116	556
Grypa ptaków		3	12
Gruźlica bydła		149	2427
Bruceleza bydła		124	1265
Bruceleza kóz i owiec		32	144
Encefalopatia sialacida bydła		124	1265
Wścieklizna lisów waha żyjących		-	35
Choroba rabidycznego języka		4	22
ISA/IPV		2	6
Gardziła Q		3	14

**BADANIA
MONITORINGOWE
CHOROBY
ZWIERZĄT
ZWALCZANYCH
Z URZĘDU**

Wścieklizna



Zwierzęta martwe przekazane do badań w kierunku wścieklizny

Lp	Gatunek	Ilość
1	Lis	3
2	Nietoperz	4
3	Jenot	3
	razem	10

Monitoring wścieklizny:
35 odstrzelonych lisów

Szczepienie profilaktyczne zwierząt przeciw wściekliznie

Gatunek	Ilość
Psy	5024
Koty	42

Potwierdzona badaniami laboratoryjnymi wścieklizna

Nietoperz	1
-----------	---



Obserwacji w kierunku wścieklizny poddano 53 zwierzęta domowe, które pogryzły/podrapały ludzi

Ochrona zdrowia zwierząt



- przeprowadzono **344** kontrole w **216** podmiotach;
- w **76** gospodarstwach stwierdzono **417** nieprawidłowości;
- wydano **79** decyzji o likwidacji stad świń (na podstawie dobrowolnej rezygnacji z hodowli lub w związku z niespełnieniem warunków bioasekuracji);
- wystawiono 1 mandat na sumę 400,00 zł;



Dobrostan zwierząt



- przeprowadzono **68** kontroli, w **22** stadach stwierdzono niezgodności.

Kontrole IRZ i CC



- Kontroli poddano **48** stad, w których skontrolowano **625** zwierząt gospodarskich.



W **5** siedzibach stwierdzono niezgodności.

NADZÓR NAD ŻYWNOŚCIĄ POCHODZENIA ZWIERZĘCEGO



PODMIOTY BĘDĄCE POD KONTROLĄ INSPEKЦИИ WETERYNARYJNEJ	Liczba podmiotów będących pod kontrolą	Liczba przeprowadzonych kontroli
Zakłady produkujące żywność zwierzęcego pochodzenia; Punkty skupu mleka ; Zakłady prowadzące działalność marginalną, lokalną i ograniczoną ; Punkty prowadzące sprzedaż bezpośrednią ; Gospodarstwa produkujące mleko ; Podmioty prowadzące transport produktów zwierzęcego pochodzenia ; Punkty skupu dziczyzny ; Chłodnie Kół Łowieckich ;	372	164

Wystawiono 3 decyzje i 6 mandatów na sumę 600,00 zł.

Nadzór nad ubojem zwierząt gospodarskich



Gatunek zwierząt	Liczba ubitych zwierząt	Liczba tusz zbadanych w kierunku wykrycia wołni
Świnie	752	752
Cielęta do 6 m-ca życia	16	-
Owce	146	-
Kozy	5	-
Dziki	-	337



Monitoring środków spożywczych zwierzęcego pochodzenia



Kierunek badań	LICZBA POBRANYCH PRÓB	WYNIK DODATNI
Badania kontrolne w kierunku pozostałości chemicznych i biologicznych w tkankach zwierząt żywych, produktach spożywczych pochodzenia zwierzęcego i wodzie przeznaczonej do pojenia zwierząt	108	Nie stwierdzono wyników dodatnich



Nadzór nad wytwarzaniem pasz



PODMIOTY BĘDĄCE POD KONTROLĄ INSPEKCJI WETERYNARYJNEJ	Liczba podmiotów będących pod kontrolą	Liczba przeprowadzonych kontroli
Produkcja pasz wprowadzanych do obrotu ; Obrót paszami detaliczny ; Hodowcy zwierząt gospodarskich – żywienie zwierząt przeznaczonych do produkcji żywności ; Wytwórcy materiałów paszowych ;	3 445	87

Stwierdzono 10 nieprawidłowości i wystawiono 4 decyzje



Monitoring pasz



Kierunek badań	LICZBA POBRANYCH PRÓB	WYNIK DODATNI
Badania kontrolne w kierunku pozostałości chemicznych i biologicznych w paszach i wodzie przeznaczonej do pojenia zwierząt	64	Nie stwierdzono wyników dodatnich



Sektor utylizacyjny



- Biogazownia

3 kontrole - nie stwierdzono
nieprawidłowości

Weterynaryjna kontrola w handlu pomiędzy Polską, a państwami członkowskimi Unii Europejskiej, a także przy eksporcie z Polski do krajów trzecich.



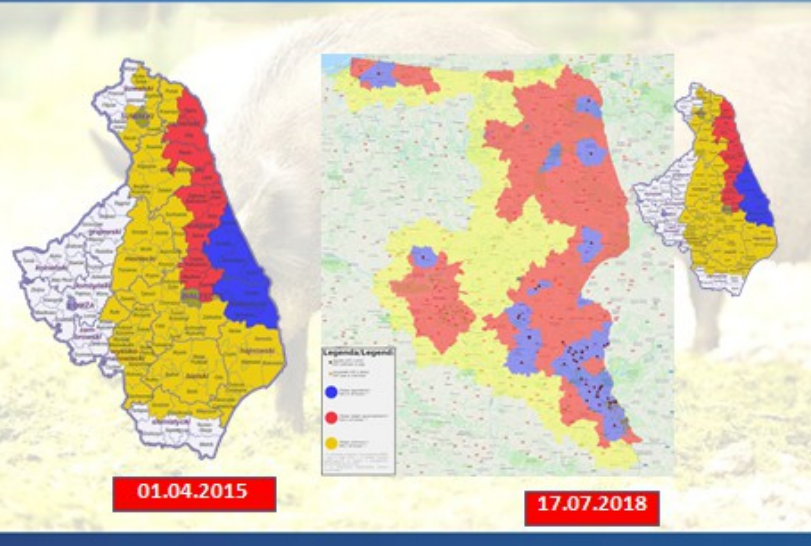
Państwo przeznaczenia	DRÓB	
	ilość	przesyłki
Litwa	2000	1
	Konie	
Włochy	17	1

1. Ogólne informacje o zwierzętach i kontrolach	BYDŁO	ŚWINIE	ORÓD
1.1. Liczba przesyłań zwierząt w handlu wprowadzonych do Polski	1	8	14
1.2. Liczba zwierząt w w/w przesyłkach wprowadzonych do Polski	32	4065	108 430

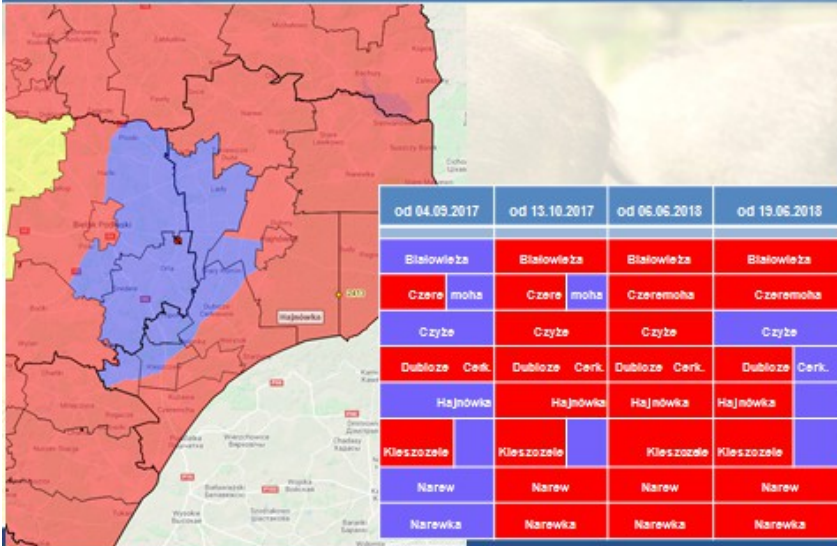
Powiat hajnowski - ASF



POLSKA - regionalizacja ASF



Powiat hajnowski - regionalizacja ASF



Przypadki ASF u dzików w pow. hajnowskim



Lp	Miesiąc	Gmina	Pozyskanie
1	kwiecień	Kleszczole	
2	kwiecień	Narew	
3	maj	Czeremcha	padły
4	maj	Dubicze Cerk.	padły
5	maj	Czeremcha	padły
6	czerwiec	Czeremcha	padły
7	czerwiec	Narew	
8	lipiec	Czeremcha	
9	sierpień	Dubicze Cerk.	
10	wrzesień	Narewka	padły
11	wrzesień	Czeremcha	padły
12	październik	Dubicze Cerk.	
13	listopad	Białowieża	padły
14	listopad	Czeremcha	
15	grudzień	Białowieża	padły



15 przypadków ASF, 16 dzików, 6 gmin

Próby do badań w kierunku ASF



Dane dotyczące pobierania próbek w kierunku ASF w powiecie hajnowskim

Rok	świnie ogółem	świnie padłe	dziki ogółem	dziki padłe
2014	26	3	1 958	84
2015	279	1	1 945	88
2016	4 715	299	1 141	48
2017	2 415	483	494	18
2018 30 lipiec	1 734	526	341	20
Razem	9 169	1 312	5 879	258



ASF w Europie 2015 - 2018



Państwo	2015		2016		2017		30. 07. 2018			
	Przypadki w sztukach	Ogniska w świni	Przypadki w sztukach	Ogniska w świni	Przypadki w sztukach	Ogniska w świni	Przypadki w sztukach	Data ostatniego przypadku	Ogniska w świni	Data ostatniego ogniska
Polska	53	1	80	20	741	81	1697	29.07.18	75	29.07.18
Litwa	111	13	303	19	1328	30	1106	28.07.18	25	12.07.18
Łotwa	681	10	865	3	947	8	475	27.07.18	7	24.07.18
Estonia	608	18	1052	6	637	3	187	24.07.18	-	-
Włochy	24	16	132	23	93	17	24	30.01.18	3	18.05.18
Czechy					201	-	28	19.04.18	-	-
Ukraina					37	124	36	21.07.18	58	27.07.18
Rumunia						2	17	27.07.18	518	29.07.18
Węgry						-	27	25.07.18	-	-
Razem	1 477	58	2 432	71	3 985	265	3597		699	



Rok	Miesiąc	Ilość ognisk
2014 (2)	VII	1
	VIII	1
2015 (1)	I	1
2016 (20)	VI	1
	VIII	14
	IX	5
2017 (81)	VI	25
	VII	17
	VIII	28
	IX	8
	X	2
2018 (83)	XI	1
	I	3
	II	1
	V	4
	VI	34
	VII	36
Do 04.08.2017	VII	5
	Razem	187

Ogniska ASF w latach 2013 - 2018



Kontrola na przejściach granicznych dotycząca przewozu żywności zwierzęcego pochodzenia, oraz wwozu do UE zwierząt towarzyszących (pies, kot, fretka)



Przejścia graniczne z Białorusią Konfiskata żywności zwierzęcego pochodzenia



PIW w Hajnówce		2017									
		Dane dotyczące ruchu na przejściach granicznych i konfiskat żywności zw. poch.									
Lp.	Miesiąc	Oddział Celny Polowce					Oddział Celny w Ślemianówce				
		Drogowe Przejście Graniczne w Polowcach			Międzynarodowe Przejście Drogowe w Białowieży		Kolejowe Przejście Ślemianówce			Konsultacje, deozje, zwierzęta towarzyszące	
		ilość samochodów	ilość osób	ilość konfiskat	ilość osób	ilość konfiskat	ilość pojazdów	ilość osób	ilość konfiskat		
1	Styczeń	6 865	13 978	94,7	447	2,2	76	243	0	3	
2	Luty	7 093	13 432	82,35	227	1,6	77	231	0	0	
3	Marzec	10 564	21 332	90,26	192	0	94	285	0	2	
4	Kwiecień	10 105	20 497	186,95	425	0	94	282	0	2	
5	Maj	11 374	22 342	104,02	959	1,298	102	292	0	0	
6	Czerwiec	13 157	28 112	194,65	837	1,965	97	294	0	5	
7	Lipiec	13 254	28 322	230,7	1 208	3,62	119	364	0	4	
8	Sierpień	14 571	32 321	287,32	1 204	2,788	108	314	0	4	
9	Wrzesień	11 550	22 632	108,63	852	3,28	115	335	0	9	
10	Październik	12 167	24 276	62,99	384	0,6	122	349	0	1	
11	Listopad	11 993	23 893	74,01	189	0,3	114	333	0	12	
12	Grudzień	13 106	28 530	122,18	936	1,58	108	296	0	12	
Ogółem		135 799	279 667	1 516,58	7860	19,23	1226	3618	0	54	
				łącznie	1 535,81 kg						



**Dziękuję
za
uwagę**

Powiatowy Lekarz Weterynarii
w Hajnówce
Jan Dynkowski