



Informacja
Powiatowego Lekarza Weterynarii
o funkcjonowaniu Powiatowego Inspektoratu Weterynarii w Hajnówce
w 2018 r.

Struktura organizacyjna Powiatowego Inspektoratu Weterynarii
w Hajnówce



W skład Inspektoratu wchodzi
następujące komórki organizacyjne :



- 1) Zespół do spraw zdrowia i ochrony zwierząt ;
- 2) Zespół do spraw bezpieczeństwa żywności;
- 3) Zespół do spraw pasz i utylizacji;
- 4) Zespół do spraw finansowo-księgowych i administracyjnych ;
- 5) Samodzielne stanowisko do spraw obsługi prawnej;
- 6) Pracownia badania mięsa na obecność włośni

SKŁAD OSOBOWY PRACOWNIKÓW PIW w HAJNÓWCE



- ♦ Powiatowy Lekarz Weterynarii
- ♦ Inspektorzy – lekarze weterynarii : 4 osoby
- ♦ Inspektor – inż. zootechnik : 1 osoba
- ♦ Księgowość : 2 osoby
- ♦ Sekretariat : 1 osoba
- ♦ Obsługa prawna : 1 osoba
- ♦ Informatyk : 1 osoba

♦ Urzędowi lekarze weterynarii : 4 osoby

(lekarze wet. prywatnie praktykujący, mający wyznaczenie Powiatowego Lekarza Weterynarii do wykonywania określonych czynności)

- ♦ 1 wakat dla lekarza weterynarii na stanowisko inspektora do spraw RHD (Rolniczy Handel Detaliczny)



Nazwa choroby	Gatunek	Liczba przebadanych stad	Liczba przebadanych zwierząt
Przebieg		5	5
Choroba		5	5
Choroba		10	10
Klasyfikacja		59	59
Choroba		-	63
Choroba		46	520
Grypa		5	55
Gruźlica		133	1965
Brucelloza		113	1038
Brucelloza		40	148
Encefalopatia		113	1038
Wścieklizna		-	35
Choroba		4	22
IBR/IBV		2	6
Gonorrhoea		-	-
Gonorrhoea		3	14

BADANIA MONITORINGOWE CHOROBY ZWIERZĄT ZWALCZANYCH Z URZĘDU

Wścieklizna



Zwierzęta martwe przekazane do badań w kierunku wścieklizny

Lp	Gatunek	Ilość
1	Lis	3
2	Jenot	2
	razem	5

Monitoring wścieklizny:

35 odstrzelonych lisów



Szczepienie profilaktyczne zwierząt przeciw wściekliznie

Gatunek	Ilość
Psy	4660
Koty	43

Obserwacji w kierunku wścieklizny poddano 57 zwierzęta domowe, które pogryzły/podrapały ludzi (47 – psy, 10 – koty)

Ochrona zdrowia zwierząt



- przeprowadzono **325** kontrole w **168** podmiotach;
- w **162** gospodarstwach stwierdzono nieprawidłowości;
- wydano **145** decyzji administracyjnych dotyczących usunięcia nieprawidłowości
- **9** spraw skierowano do organów ścigania
- Wystawiono **9** mandatów na sumę **2 800,00 zł**;



Dobrostan zwierząt



- przeprowadzono **107** kontroli, w **27** stadach stwierdzono niezgodności.

Kontrole IRZ i CC



- Kontroli poddano **44** stad, w których skontrolowano **979** zwierząt gospodarskich.



W **4** siedzibach stwierdzono niezgodności.

NADZÓR NAD ŻYWNOŚCIĄ POCHODZENIA ZWIERZĘCEGO



PODMIOTY BĘDĄCE POD KONTROLĄ INSPEKЦИИ WETERYNARYJNEJ	Liczba podmiotów będących pod kontrolą	Liczba przeprowadzonych kontroli
Zakłady produkujące żywność zwierzęcego pochodzenia; Punkty skupu mleka ; Zakłady prowadzące działalność marginalną, lokalną i ograniczoną ; Punkty prowadzące sprzedaż bezpośrednią ; Gospodarstwa produkujące mleko ; Podmioty prowadzące transport produktów zwierzęcego pochodzenia ; Punkty skupu dziczyzny ; Chłodnie Kół Łowiedkich ;	304	134

Wystawiono 4 decyzje i 5 mandatów na sumę 1 100,00 zł.

Nadzór nad ubojem zwierząt gospodarskich



Gatunek zwierząt	Liczba ubitych zwierząt	Liczba tusz zbadanych w kierunku wykrycia włośni
Świnie	304	304
Cielęta do 6 m-ca życia	-	-
Owce	-	-
Kozy	5	-
Dziki	-	320



Monitoring środków spożywczych zwierzęcego pochodzenia



Kierunek badań	LICZBA POBRANYCH PRÓB	WYNIK DODATNI
Badania kontrolne w kierunku pozostałości chemicznych i biologicznych w tkankach zwierząt żywych, produktach spożywczych pochodzenia zwierzęcego i wodzie przeznaczonej do pojenia zwierząt	91	Nie stwierdzono wyników dodatnich



	LICZBA POBRANYCH PRÓB	WYNIK DODATNI
Próby żywności zwierzęcego pochodzenia pobrane w ramach nadzoru nad podmiotami ich wytwarzającymi	22	Nie stwierdzono wyników dodatnich

Nadzór nad wytwarzaniem pasz



PODMIOTY BĘDĄCE POD KONTROLĄ INSPEKCJI WETERYNARYJNEJ	Liczba podmiotów będących pod kontrolą	Liczba przeprowadzonych kontroli
Produkcja pasz wprowadzanych do obrotu ; Obrót paszami detaliczny ; Hodowcy zwierząt gospodarskich – żywienie zwierząt przeznaczonych do produkcji żywności ; Wytwórcy materiałów paszowych ;	3 445	87

Stwierdzono 10 nieprawidłowości i wystawiono 4 decyzje



Monitoring pasz



Kierunek badań	LICZBA POBRANYCH PRÓB	WYNIK DODATNI
Badania kontrolne w kierunku pozostałości chemicznych i biologicznych w paszach i wodzie przeznaczonej do pojenia zwierząt	61	Nie stwierdzono wyników dodatnich



Nadzór nad produkcją pasz



- **93** kontrole w gospodarstwach które produkują pasze na własne potrzeby oraz w wytwórniach pasz.
- Stwierdzono **18** nieprawidłowości i wydano **17** decyzji administracyjnych



Sektor utylizacyjny



- Biogazownia
3 kontrole - nie stwierdzono nieprawidłowości

Weterynaryjna kontrola w handlu pomiędzy Polską, a państwami członkowskimi Unii Europejskiej, a także przy eksporcie z Polski do krajów trzecich.

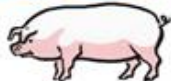


1. Ogólne informacje o zwierzętach i kontrolach	Świnie
1.1. Liczba przesyłek zwierząt w handlu sprowadzonych do Polski.	12
1.2. Liczba zwierząt w w/w przesyłkach sprowadzonych do Polski.	4 339

ASF Afrykański Pomór Świń



ASF



AFRYKAŃSKI POMÓR ŚWIŃ



ASF
AFRYKAŃSKI
POMÓR
ŚWIŃ



Powiat hajnowski - ASF



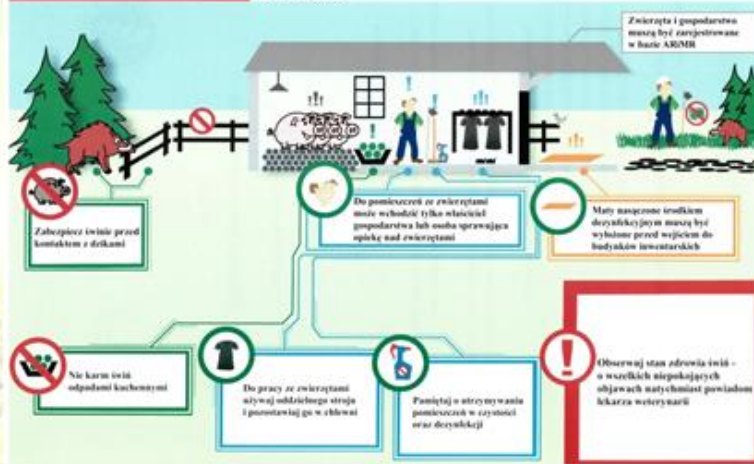
Powered by Targeo AutoMapa

Bioasekuracja

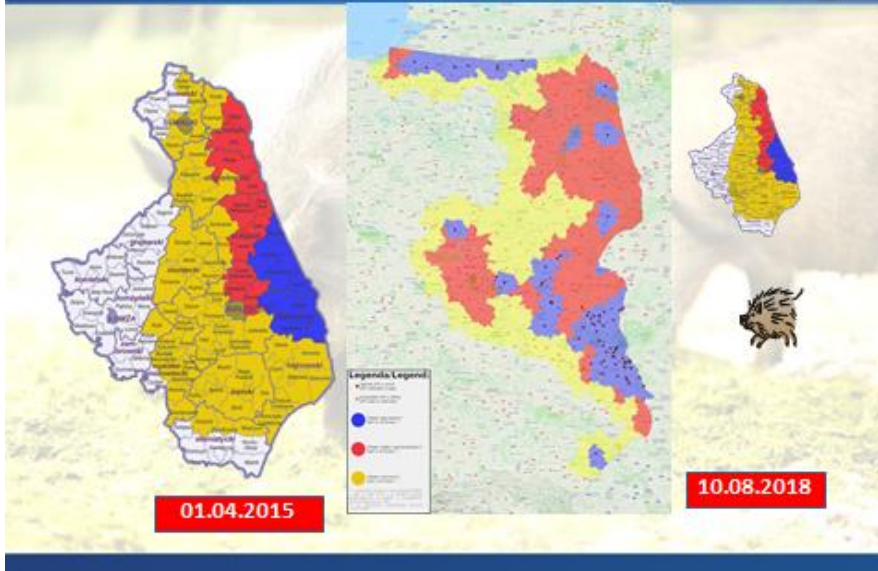


UWAGA ! ASF

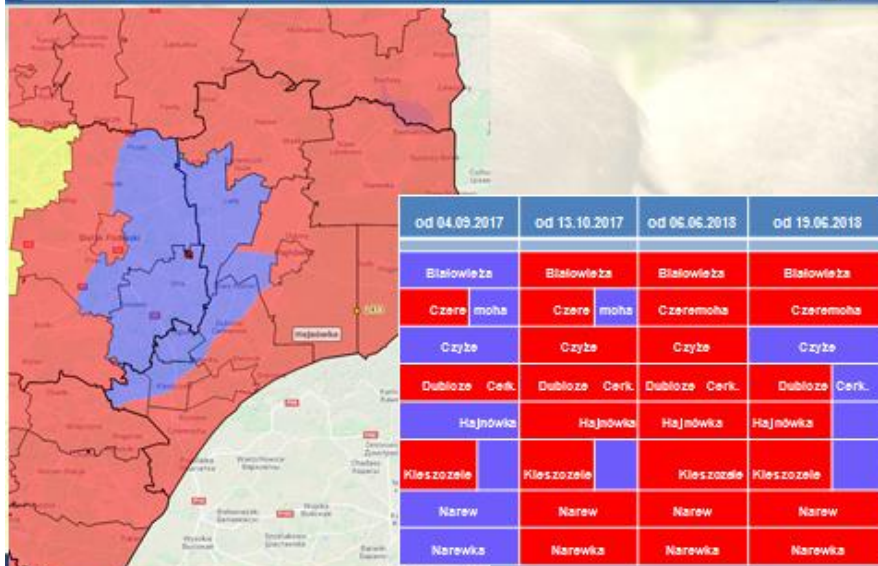
ZASADY KTORYCH NALEŻY PRZESTRZEGAĆ W CELU OCHRONY GOSPODARSTWA PRZED WIRUSEM AFRYKAŃSKIEGO POMORU ŚWIŃ (ASF)



POLSKA - regionalizacja ASF



Powiat hajnowski - regionalizacja ASF



Przypadki ASF u dzików w pow. hajnowskim



Lp	Miesiąc	Gmina	Pozyskanie
1	I / 2018	Białowieża	padły
2	I	Hajnówka	padły
3	II	Białowieża	
4	II	Hajnówka	padły
5	V	Kleszczele	padły
6	V	Kleszczele	padły
7	VI	Kleszczele	padły
8	VI	Kleszczele	padłe 2 szt.
9	VII	Hajnówka	padły
9 przypadków ASF - 3 gmin			
1	VII / 2019	Czeremcha	
2	VI	Narewka	padły
3	VI	Narewka	padły
4	VII	Kleszczele	
5	VII	Narewka	padłe 2 szt.



Próby do badań w kierunku ASF



Dane dotyczące pobierania próbek w kierunku ASF w powiecie hajnowskim

Rok	swinie ogółem	swinie padłe	dziki ogółem	dziki padłe
2014	26	3	1 958	84
2015	279	1	1 945	88
2016	4 715	299	1 141	48
2017	2 415	483	494	18
2018	2 974	908	497	21
2019 I - VII	1 653	363	232	20
Razem	12 062	2 057	6 267	279



ASF w Europie 2015 - 2019



Państwo	2015		2016		2017		2018		29. 07. 2019			
	Przypadki u dzików	Ogniska u świń	Przypadki u dzików	Ogniska u świń	Przypadki u dzików	Ogniska u świń	Przypadki u dzików	Ogniska u świń	Przypadki u dzików	Data ostatniego przypadku	Ogniska u świń	Data ostatniego ogniska
Polska	53	1	80	20	741	81	2 438	109	1 434	25.07.19	30	26.07.19
Litwa	111	13	303	19	1328	30	1 443	51	286	04.07.19	12	24.07.19
Łotwa	681	10	865	3	947	8	685	10	195	26.07.19	1	05.07.19
Grzechy	608	18	1052	6	637	3	230	-	55	24.07.19	-	-
Włochy	24	16	132	23	93	17	64	10	26	11.04.19	1	25.01.19
Czechy					201	-	28	-	-	-	-	-
Ukraina					37	124	41	105	9	25.07.19	27	23.07.19
Rumunia						2	170	1163	334	26.07.19	553	28.07.19
Węgry						-	138	-	786	26.07.19	-	-
Belgia							161	-	478	18.07.19	-	-
Szwajcaria							5	1	20	23.07.19	22	26.07.19
Słowacja											1	24.07.19
Razem	1 477	58	2 432	71	3 985	265	5 403	1 449	3 657		254	

Rok	Miesiąc	Ilość ognisk
2014 (2)	VII	1
	VIII	1
2015 (1)	I	1
2016 (20)	VI	1
	VIII	14
2017 (81)	IX	5
	VI	25
2018 (109)	VII	17
	VIII	28
	IX	8
	X	2
	XI	1
	I	3
2018 (109)	II	1
	V	4
	VI	34
	VII	33
	VIII	29
	IX	4
Razem		213

Ogniska ASF w latach 2013 - 2019



Rok	Miesiąc	Ilość ognisk
2019 (36)	I	1
	V	2
	VI	7
	VII	23
	VIII	3
2014-2019	Razem	246



Ogniska ASF u świń w Polsce w 2019

7 sierpień 2019				
	ilość ognisk	ilość powiatów	ilość świń	Powiat po raz 1
Podlaskie	1	1	8012	-
Lubelskie	14	9	778	8
Mazowieckie	8	6	5706	6
Warm-mazur.	13	6	16234	3
Ogółem	36	22	30730	17



Kontrola na przejściach granicznych dotycząca przewozu żywności zwierzęcego pochodzenia, oraz wwozu do UE zwierząt towarzyszących (pies, kot, fretka)



Przywożona żywność zawierająca produkty pochodzenia zwierzęcego może zawierać patogeny powodujące niektóre choroby zakaźne zwierząt, w tym afrykański pomór świń.



Nie pozwólmy, aby choroby zakaźne zwierząt przedostały się do UE!

Przejścia graniczne z Białorusią

Konfiskata żywności zwierzęcego pochodzenia



		2018					
Lp.	Data	Dane dotyczące ruchu na przejściach granicznych i konfiskat żywności zw. poch.					
		Oddział Celný Połowce				Oddział Celný w Słemianowie	
		Drogowe Przejście Graniczne w Połowcach		Międzynarodowe Przejście Drogowe w Białowieży		Kolejowe Przejście Graniczne w Słemianowie	Towarowe
		ilość osób	ilość konfiskat	ilość osób	ilość konfiskat	ilość osób	ilość konfiskat
1	Styczeń	18 798	98,5	363	0,7	278	0
2	Luty	16 514	73,4	269	0,8	316	0
3	Marzec	21 357	73,4	197	0,1	321	0
4	Kwiecień	22 369	147,89	451	0,74	311	0
5	Maj	24 505	58,7	860	6,5	342	0
6	Czerwiec	27 245	63	1014	1,3	315	0
7	Lipiec	29 243	97,71	994	2,15	311	0
8	Sierpień	30 701	133,53	1 206	1,79	319	0
9	Wrzesień	23 255	117,68	755	1,03	290	0
10	Październik	24 441	75,53	524	1,58	282	0
11	Listopad	25 085	35,78	279	1,58	238	0
12	Grudzień	28 874	72,99	835	0	211	0
Ogółem		292 387	1 068,11	7747	18,27	3534	0
		łącznie 1 086,38 kg skonfiskowanej żywności zwierzęcego pochodzenia					



Dziękuję
za
uwagę

Powiatowy Lekarz Weterynarii
w Hajnówce
Jan Dynkowski