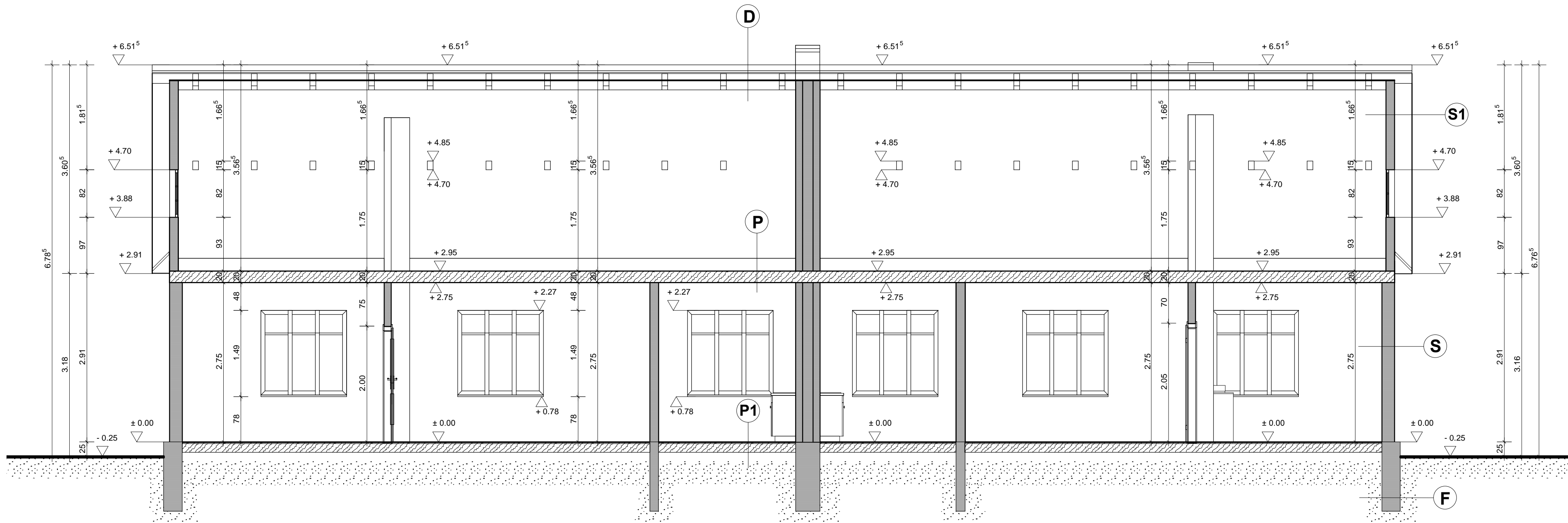


Przekrój B--B



WYKAZ PRZEKROI:

D - przekrój przez dach:

- dachówka ceramiczna
- łaty drewniane gr. 5 cm
- krokwie 10x15 cm

P - przekrój przez strop:

- polepa z trocin i gliny
- deski gr. 3 cm
- belki stropowe 10x15 cm
- deski gr. 3 cm

P1 - przekrój przez posadzkę:

- deski podłogowe gr. 3 cm
- legary podłogowe 10x15 cm
- pustka powietrzna
- grunt rodzimy

S - przekrój przez ścianę:

- tynk wapienny na drankach gr. 2 cm
- bał drewniany gr.12 cm
- tynk wapienny na drankach gr. 2 cm

S1 - przekrój przez ścianę:

- deski 2x2,5 cm
- słupki drewniane 10x15 cm

F - przekrój przez fundament:

- beton gr. 35cm