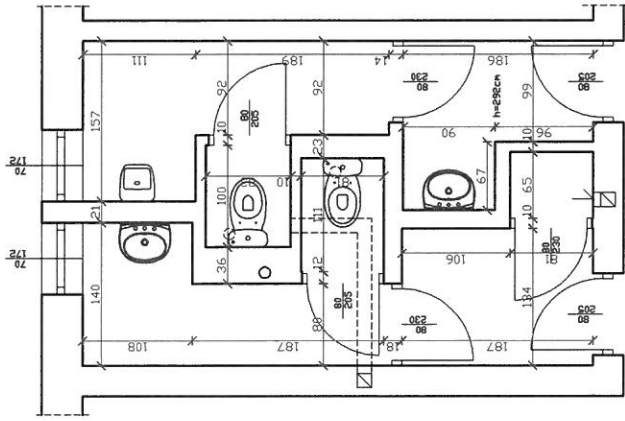
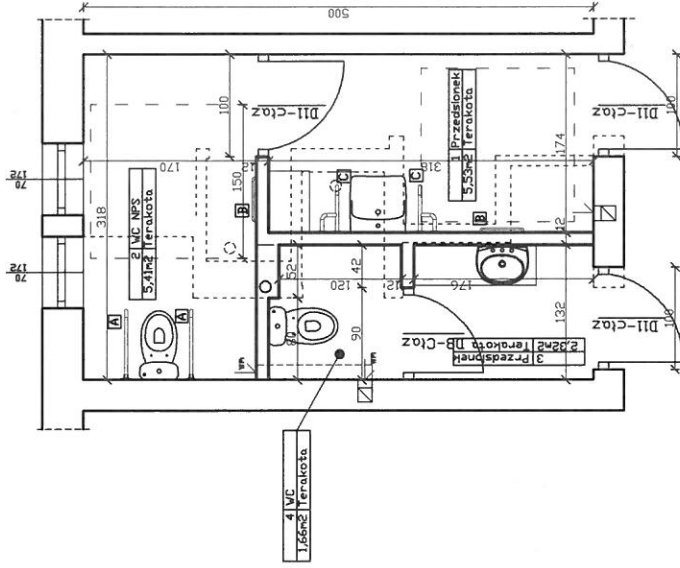


RZUT PRZYZIEMIA 1:50 INWENTARYZACJA




RZUT PRZYZIEMIA 1:50



LEGENDA:

UCHWYTY I URZĄDZENIA DLA OSÓB NIEPEŁNOSPRAWNYCH

- A** – np. Mako 900MC
- B** – np. Mako 415
- C** – np. Mako 105
- wm – wentylacja mechaniczna

 17-200 HAJNÓWKA, UL. TOROWA 33 NIP 545-178-83-83, REGON 20036670 tel. (85) 662 35 31, 666 174 531 Nr. 132	I	Skala	1:50
	Nazwa projektu: RZUT PRZYZIEMIA Inwestor: Starostwo Powiatowe w Hajnowce, 17-200 Hajnówka, ul. A. Zima 1		
Nazwa i adres obiektu: Dostosowanie bieżni dla osób niepełnosprawnych 17-200 Hajnówka, ul. A. Zima 1			Data
Projektant			Podpis
Luty 2021r			Luty 2021r

PRZEDMIAR

Lp.	Podstawa	Opis i wyliczenia	j.m.	Poszcz	Razem
1	45110000-1	ROBOTY ROZBIÓRKOWE			
1	KNR 4-01	Wyjęcie ościeżnicy o powierzchni od 1 m2 do 2 m2 ze ścian drewnianych	szt.		
d.1	0432-02	7	szt.	7.000	
				RAZEM	7.000
2	KNR 4-01	Rozebranie ścianki z cegieł o grub. 1/2 ceg. na zaprawie cementowo-wapiennej	m ²		
d.1	0348-03	(1.08+1.36+1.87+1.0+3.18+1.06+0.67+0.96*2)*2.92-0.8*2.3*3-0.8*2.05*2	m ²	26.649	
				RAZEM	26.649
3	KNR 4-01	Rozebranie wykładziny ściiennej z płytek	m ²		
d.1	0819-15	(1.87+1.87+1.08+1.4+1.57+1.11+1.89+1.86)*2.05	m ²	25.933	
				RAZEM	25.933
4	KNR 4-01	Wykucie z muru podokienników betonowych z lastryko	m		
d.1	0354-12	0.75*2	m	1.500	
				RAZEM	1.500
5	KNR 4-01	Rozebranie posadzki z płytek	m ²		
d.1	0811-07	1.57*1.11+0.92*1.89+1.86*0.99+0.67*0.9+0.65*0.81+1.87*1.34+1.87*0.80+1.08*1.40+1.11*0.81+1.0*0.83	m ²	13.695	
				RAZEM	13.695
6	KNR 4-01	Zerwanie posadzki cementowej	m ²		
d.1	0804-07	3.18*5.0	m ²	15.900	
				RAZEM	15.900
7	KNR 4-01	Wywiezienie samochodami samowładowczymi gruzu z rozbieranych konstrukcji ceglanych i betonowych oraz polepy na odległość do 1 km	m ³		
d.1	0108-17	25.649*0.15+25.933*0.02+13.695*0.02+15.9*0.05	m ³	5.435	
				RAZEM	5.435
8	KNR 4-01	Wywiezienie samochodami skrzyniowymi gruzu z rozbieranych konstrukcji - za każdy następny 1 km	m ³		
d.1	0108-16	Krotność = 7 5.435	m ³	5.435	
				RAZEM	5.435
2		ŁAZIENKA DLA OSÓB NIEPEŁNOSPRAWNYCH			
2.1	45262520-2	ROBOTY MUROWE			
9	KNR 2-02	Ścianki działowe z płytek piano- lub gazobetonowych grubości 12 cm	m ²		
d.2.	0121-03	(3.18+3.18)*3.0-1.0*2.1	m ²	16.980	
1				RAZEM	16.980
10	KNR 2-02	Sklepienia odcinkowe grubości 1/2 ceg.	m ²		
d.2.	0125-01	1.3*0.2	m ²	0.260	
1				RAZEM	0.260
11	KNR 4-01	Podstemplowania zagrożonych stropów bez deskowania	m		
d.2.	0422-02	1.5*2	m	3.000	
1				RAZEM	3.000
12	KNR 4-01	Wykucie otworów w ścianach z cegieł o grub. ponad 1/2 ceg. na zaprawie wapiennej lub cementowo-wapiennej dla otworów drzwiowych i okiennych	m ³		
d.2.	0329-03	poszerzenie otworu drzwiowego z korytarza 0.2*2.1*0.40	m ³	0.168	
1				RAZEM	0.168
13	KNR 4-01	Wykucie gniazd o głębokości 2 ceg. w ścianach z cegieł na zaprawie cementowo-wapiennej dla belek stalowych	gniazd.		
d.2.	0346-04	2	gniazd.	2.000	
1				RAZEM	2.000
14	KNR 4-01	Wykucie bruzd poziomych 1x1 ceg. w ścianach z cegieł na zaprawie wapiennej	m		
d.2.	0335-07	1.5*4	m	6.000	
1				RAZEM	6.000
15	KNR 4-01	Wykonanie przesklepień otworów w ścianach z cegieł - dostarczenie i obsadzenie belek stalowych z swuteownika zwykłego 180 mm	m		
d.2.	0313-04	1.5*3	m	4.500	
1				RAZEM	4.500

PRZEDMIAR

Lp.	Podstawa	Opis i wyliczenia	j.m.	Poszcz	Razem
16	KNR 4-01 d.2. 0313-06 1	Wykonanie przesklepień otworów w ścianach z cegieł - obmurowanie końców belek stalowych do I NP 180 mm - jako oddzielna robota	szt.		
		2	szt.	2.000	
				RAZEM	2.000
17	KNR 4-01 d.2. 0703-03 1	Umocowanie siatki 'Rabitz'a na stopkach belek	m		
		1.5*4	m	6.000	
				RAZEM	6.000
18	KNR 4-01 d.2. 0704-01 1	Powlekanie siatki cięto-ciągnionej na ścianach i stropach zaprawą cementową	m ²		
		1.5*(0.16*2+0.40)	m ²	1.080	
				RAZEM	1.080
2.2	45421100-5	STOLARKA			
19	KNNR 2 d.2. 1104-02 2	Montaż ościeżnic okleinowanych	m ²		
		1.0*2.1*2	m ²	4.200	
				RAZEM	4.200
20	KNNR 2 d.2. 1103-01 2	Montaż skrzydeł drzwiowych wewnętrznych pełnych fabrycznie wykończonych - okleinowane łazienkowe	m ²		
		D11-Ciaz 0.9*2.05*2	m ²	3.690	
				RAZEM	3.690
21	KNR 2-02 d.2. 0129-02 2 analiza indywidualna	Obsadzenie prefabrykowanych podokienników, długości ponad 1 m - Robocizna i sprzęt	szt		
		1	szt	1.000	
				RAZEM	1.000
22	d.2. Dostawa 2	Podokienniki prefabrykowane z konglomeratu	m		
		0.75	m	0.750	
				RAZEM	0.750
23	d.2. analiza indywidualna 2	Montaż samozamykaczy w drzwiach	szt		
		1	szt	1.000	
				RAZEM	1.000
2.3	45410000-4	TYNKI WEWNĘTRZNE			
24	KNR 2-02 d.2. 0803-03 3	Tynki wewnętrzne zwykłe kat. III wykonywane ręcznie na ścianach i słupach	m ²		
		łazienka po skuciu glazury 13.695-5.945	m ²	7.750	
				RAZEM	7.750
25	KNR AT-12 d.2. 0102-01 3	Obudowy ściennie z płyt gipsowo-kartonowych GKF 12,5mm na pojedynczej konstrukcji nośnej, z pokryciem jednostronnym jednowarstwowym 50-01 i gładzią	m ²		
		(1.0+0.2)*(0.2+0.2)	m ²	0.480	
				RAZEM	0.480
26	KNR 2-17 d.2. 0122-02 3 analiza indywidualna	Przewody wentylacyjne z blachy stalowe izolowanej, kołowe, typ S(Spiro) o śr. 120 mm - udział kształtek do 35 %	m ²		
		1.2	m ²	1.200	
				RAZEM	1.200
27	KNR 2-02 d.2. 2009-04 3	Tynki (gładzie) jednowarstwowe wewnętrzne gr. 3 mm z gipsu szpachlowego wykonywane ręcznie na stropach na podłożu z tynku	m ²		
		5.41+5.53	m ²	10.940	
				RAZEM	10.940
28	KNR 2-02 d.2. 2009-08 3	Tynki (gładzie) jednowarstwowe wewnętrzne gr. 3 mm z gipsu szpachlowego wykonywane ręcznie na stropach - dodatek za pogrubienie o 2 mm	m ²		
		10.94	m ²	10.940	
				RAZEM	10.940
29	KNR 2-02 d.2. 2009-02 3	Tynki (gładzie) jednowarstwowe wewnętrzne gr. 3 mm z gipsu szpachlowego wykonywane ręcznie na ścianach na podłożu z tynku	m ²		
		(1.74*2+3.18*2)*0.92	m ²	9.053	
		(1.70*2+3.18*2)*0.92	m ²	8.979	

PRZEDMIAR

Lp.	Podstawa	Opis i wyliczenia	j.m.	Poszcz	Razem
				RAZEM	18.032
30	KNR 2-02 d.2. 2009-07 3	Tynki (gładzie) jednowarstwowe wewnętrzne gr. 3 mm z gipsu szpachlowego wykonywane ręcznie na ścianach - dodatek za pogrubienie o 2 mm	m ²		
		18.032	m ²	18.032	
				RAZEM	18.032
31	KNR 2-02 d.2. 1215-01 3	Drzwiczki i kratki, osadzone w ścianach o powierzchni elementu do 0.1 m ² - kratki z PCV z żaluzją	szt.		
		14/14cm 2	szt.	2.000	
				RAZEM	2.000
2.4	45430000-0	POSADZKI			
32	KNR 2-02 d.2. 0607-01 4	Izolacje przeciwwilgociowe i przeciwwodne z folii polietylenowej szerokiej poziome podposadzkowe	m ²		
		5.53+5.41	m ²	10.940	
				RAZEM	10.940
33	KNR 2-02 d.2. 1102-02 4	Warstwy wyrównawcze pod posadzki z zaprawy cementowej grubości 20 mm zatarte na gładko	m ²		
		10.94	m ²	10.940	
				RAZEM	10.940
34	KNR 2-02 d.2. 1102-03 4	Warstwy wyrównawcze pod posadzki z zaprawy cementowej - dodatek lub potrącenie za zmianę grubości o 10 mm Krotność = 5	m ²		
		10.94	m ²	10.940	
				RAZEM	10.940
35	KNR 0-12II d.2. 1118-09 4	Posadzki płytkowe z kamieni sztucznych; płytki układane na klej metodą kombinowaną	m ²		
		posadzki z terakoty 10.94	m ²	10.940	
				RAZEM	10.940
36	KNR 2-02 d.2. 1219-07 4 analiza indywidualna	Montaż odbojów drzwiowych mosiężnych	szt.		
		1	szt.	1.000	
				RAZEM	1.000
37	KNNR 7 d.2. 0507-04 4	Progi i listwy osłaniające	m		
		0.9	m	0.900	
				RAZEM	0.900
38	Dostawa d.2. 4	Listwa progowa mosiężna	m		
		0.9	m	0.900	
				RAZEM	0.900
2.5		OKŁADZINY			
39	KNR 0-12II d.2. 0829-05 5	Licowanie ścian płytkami z glazury na klej metodą kombinowaną	m ²		
		(1.74*2+3.18*2)*2.05-1.0*2*2.05 (1.70*2+3.18*2)*2.05-1.0*2.05	m ² m ²	16.072 17.958	
				RAZEM	34.030
2.6	45442100-8	ROBOTY MALARSKIE			
40	KNR 2-02 d.2. 1505-03 6	Dwukrotne malowanie farbami emulsyjnymi powierzchni wewnętrznych - podłogi gipsowych z gruntowaniem	m ²		
		ściany 18.032 sufity 10.94	m ² m ²	18.032 10.940	
				RAZEM	28.972
41	KNR 2-02 d.2. 1505-04 6	Malowanie farbami emulsyjnymi powierzchni wewnętrznych - podłogi gipsowych z gruntowaniem - dodatek za każde dalsze malowanie	m ²		
		28.972	m ²	28.972	
				RAZEM	28.972
2.7		WYPOSAŻENIE			
42	d.2. analiza indywidualna 7	Montaż pochwytów dla osób niepełnosprawnych: uchylny przy sedesie - 2szt, uchylny przy umywalce - 2szt, prosty - 2szt	kpl		

PRZEDMIAR

Lp.	Podstawa	Opis i wyliczenia	j.m.	Poszcz	Razem
		1	kpl	1.000	
				RAZEM	1.000
43	KNR-W 2-02	Szafki stojące z płyty wiórowej z frontami MDF gt. 50cm	m ²		
d.2.	1030-01				
7		0.6*0.9	m ²	0.540	
				RAZEM	0.540
2.8	45330000-9	INSTALACJE WOD-KAN			
44	KNR 4-01	Wykucie bruzd poziomych 1/4x1/2 ceg. w ścianach z cegieł na zaprawie cementowo-wapiennej	m		
d.2.	0336-01				
8		5	m	5.000	
				RAZEM	5.000
45	KNR 4-01	Wykucie bruzd pionowych 1/2x1/2 ceg. w ścianach z cegieł na zaprawie cementowo-wapiennej	m		
d.2.	0339-03				
8		7	m	7.000	
				RAZEM	7.000
46	KNR 4-02	Demontaż rurociągu stalowego o połączeniach spawanych o śr. 10-15 mm	m		
d.2.	0506-01				
8		5	m	5.000	
				RAZEM	5.000
47	KNR 4-02	Wstawienie odgałęzienia z rur stalowych o śr. 15-20 mm	szt.		
d.2.	0505-01				
8		3	szt.	3.000	
				RAZEM	3.000
48	KNR 4-02	Wymiana zaworu przelotowego o śr. 15-20 mm	szt.		
d.2.	0118-01				
8		2	szt.	2.000	
				RAZEM	2.000
49	KNR 4-02	Demontaż baterii umywalkowej i zmywakowej	szt.		
d.2.	0132-01				
8		1	szt.	1.000	
				RAZEM	1.000
50	KNR 4-02	Demontaż zaworu czepalnego (wypływowego) bez korkowania podejścia o śr. 15-20 mm	szt.		
d.2.	0131-03				
8		3	szt.	3.000	
				RAZEM	3.000
51	KNR 4-02	Demontaż rurociągu stalowego ocynkowanego o śr. 15-20 mm	m		
d.2.	0114-01				
8		5	m	5.000	
				RAZEM	5.000
52	KNR 4-02	Demontaż pisuaru	kpl.		
d.2.	0235-01				
8		1	kpl.	1.000	
				RAZEM	1.000
53	KNR 4-02	Demontaż umywalki	kpl.		
d.2.	0235-06				
8		1	kpl.	1.000	
				RAZEM	1.000
54	KNR 4-02	Demontaż ustępu z miską fajansową	kpl.		
d.2.	0235-08				
8		1	kpl.	1.000	
				RAZEM	1.000
55	KNR 4-02	Demontaż elementów uzbrojenia rurociągu - wpust żeliwny podłogowy śr. 50 mm	szt.		
d.2.	0234-02				
8		1	szt.	1.000	
				RAZEM	1.000
56	KNR 4-02	Demontaż podejścia odpływowego z rur żeliwnych o śr. 100 mm	szt.		
d.2.	0233-04				
8		1	szt.	1.000	
				RAZEM	1.000

PRZEDMIAR

Lp.	Podstawa	Opis i wyliczenia	j.m.	Poszcz	Razem
57	KNR 4-02 d.2. 0233-03 8	Demontaż podejścia odpływowego z rur żeliwnych o śr. 50-80 mm	szt.		
		2	szt.	2.000	
				RAZEM	2.000
58	KNR 4-02 d.2. 0230-04 8	Demontaż rurociągu żeliwnego kanalizacyjnego o śr. 50 mm - na ścianach budynku	m		
		8	m	8.000	
				RAZEM	8.000
59	S-215 0600- d.2. 01 8	Instalacja wodociągowa - rurociągi z rur polipropylenowych o śr.zewn. 15mm na ścianach w budynkach niemieszkalnych	m		
		15	m	15.000	
				RAZEM	15.000
60	S-215 0500- d.2. 01 8	Dodatki za podejścia dopływowe do zaworów wypływowych, baterii, hydrantów itp. o śr.zewn.rury 20 mm	szt.		
		1	szt.	1.000	
				RAZEM	1.000
61	S-215 0500- d.2. 06 8	Dodatki za podejścia dopływowe do płuczek ustępowych o śr.zewn.rury 20 mm	szt.		
		1	szt.	1.000	
				RAZEM	1.000
62	KNR 2-15 d.2. 0205-02 8	Montaż rurociągów z PCW o śr. 50 mm na ścianach złączeniem metodą wciskową	m		
		7	m	7.000	
				RAZEM	7.000
63	KNR 2-15 d.2. 0205-04 8	Montaż rurociągów z PCW o śr. 110 mm na ścianach złączeniem metodą wciskową	m		
		12	m	12.000	
				RAZEM	12.000
64	KNR 4-01 d.2. 0324-02 8	Zamurowanie bruzd poziomych o przekroju 1/4x1/2 ceg. w ścianach z cegieł 'na pełno'	m		
		5	m	5.000	
				RAZEM	5.000
65	KNR 4-01 d.2. 0325-04 8	Zamurowanie bruzd pionowych lub pochyłych o przekroju 1/2x1/2 ceg. w ścianach z cegieł	m		
		7	m	7.000	
				RAZEM	7.000
66	KNR 2-15 d.2. 0208-03 8	Dodatek za wykonanie podejść odpływowych z rur i kształtek z nieplastifikowanego PCW o śr. 50 mm	szt.		
		1	szt.	1.000	
				RAZEM	1.000
67	KNR 2-15 d.2. 0208-05 8	Dodatek za wykonanie podejść odpływowych z rur i kształtek z nieplastifikowanego PCW o śr. 110 mm	szt.		
		1	szt.	1.000	
				RAZEM	1.000
68	KNR 2-15 d.2. 0224-03 8	Montaż ustępów pojedynczych z płuczkami z porcelany 'kompakt'	kpl.		
		1	kpl.	1.000	
				RAZEM	1.000
69	KNR 2-15 d.2. 0221-02 8	Montaż umywalk pojedynczych porcelanowych z syfonem gruszkowym	szt.		
		umywalka dla osób nps 1	szt.	1.000	
				RAZEM	1.000
70	KNR 2-15 d.2. 0114-01 8	Zawory czepalne o śr.nom. 15 mm	szt.		
		do sedesu 1	szt.	1.000	
				RAZEM	1.000
71	KNR 2-15 d.2. 0115-01 8	Baterie umywalkowe lub zmywakowe ściennie o śr.nom. 15 mm	szt.		

PRZEDMIAR

Lp.	Podstawa	Opis i wyliczenia	j.m.	Poszcz	Razem
		1	szt.	1.000	
				RAZEM	1.000
2.9	45310000-3	INSTALACJE ELEKTRYCZNE			
72	KNR 5-08 d.2. 0802-03 9	Mechaniczne wykonanie ślepych otworów w cegle objętości do 0.1 dm3	szt.		
		2	szt.	2.000	
				RAZEM	2.000
73	KNNR 5 d.2. 1207-01 9	Wykucie bruzd dla przewodów wtynkowych w cegle	m		
		10	m	10.000	
				RAZEM	10.000
74	KNNR 5 d.2. 1207-03 9	Wykucie bruzd dla przewodów wtynkowych w betonie	m		
		3	m	3.000	
				RAZEM	3.000
75	KNNR 5 d.2. 1208-02 9	Zaprawianie bruzd o szerokości do 50 mm	m		
		13	m	13.000	
				RAZEM	13.000
76	KNR 5-08 d.2. 0209-01 9	Przewod wtynkowy YDY3x2,5mm2 (podłoże betonowe) układany w tynku	m		
		15	m	15.000	
				RAZEM	15.000
77	KNR 5-08 d.2. 0209-01 9	Przewod wtynkowy YDY3x1,5mm2 (podłoże betonowe) układany w tynku	m		
		20	m	20.000	
				RAZEM	20.000
78	KNR 5-08 d.2. 0301-02 9	Przygotowanie podłoża pod mocowanie osprzętu przez przykręcenie do kołków plastikowych	szt.		
		5	szt.	5.000	
				RAZEM	5.000
79	KNR 5-08 d.2. 0309-06 9	Montaż do gotowego podłoża gniazd wtyczkowych bryzgoszczelnych 2-biegownicowych z uziemieniem przykręcanych 16A/2.5 mm2 z podłączeniem	szt.		
		2	szt.	2.000	
				RAZEM	2.000
80	KNNR 5 d.2. 0306-01 9	Łączniki natynkowo-wtynkowe w puszcze szczękowej	szt.		
		2	szt.	2.000	
				RAZEM	2.000
81	KNNR 5 d.2. 0504-02 9	Oprawy oświetleniowe żarowe bryzgoodporne strugoodporne porcelanowe przykręcane	kpl.		
		3	kpl.	3.000	
				RAZEM	3.000
82	KNNR 5 d.2. 0406-01 9	Aparaty elektryczne o masie do 2.5 kg - wentylator fi 120mm mechaniczny kanałowy uruchamiany wraz z oświetleniem	szt.		
		1	szt.	1.000	
				RAZEM	1.000
83	KNNR 5 d.2. 1304-05 9	Badania i pomiary instalacji skuteczności zerowania (pierwszy pomiar)	szt.		
		1	szt.	1.000	
				RAZEM	1.000
84	KNNR 5 d.2. 1304-06 9	Badania i pomiary instalacji skuteczności zerowania (każdy następny pomiar)	szt.		
		1	szt.	1.000	
				RAZEM	1.000
85	KNNR 5 d.2. 1303-01 9	Pomiar rezystancji izolacji instalacji elektrycznej - obwód 1-fazowy (pomiar pierwszy)	pomiar		
		1	pomiar	1.000	
				RAZEM	1.000

PRZEDMIAR

Lp.	Podstawa	Opis i wyliczenia	j.m.	Poszcz	Razem
86	KNNR 5 d.2. 1303-02 9	Pomiar rezystancji izolacji instalacji elektrycznej - obwód 1-fazowy (każdy następny pomiar)	pomiar		
		1	pomiar	1.000	
				RAZEM	1.000
3		ŁAZIENKA DLA PERSONELU			
3.1	45262520-2	ROBOTY MUROWE			
87	KNR 2-02 d.3. 0121-03 1	Ścianki działowe z płytek piano- lub gazobetonowych grubości 12 cm	m ²		
		1.32*3.0-0.9*2.1	m ²	2.070	
				RAZEM	2.070
88	KNR 2-02 d.3. 0125-01 1	Sklepienia odcinkowe grubości 1/2 ceg.	m ²		
		1.2	m ²	1.200	
				RAZEM	1.200
89	KNR 4-01 d.3. 0422-02 1	Podstemplowania zagrożonych stropów bez deskowania	m		
		1.5*2	m	3.000	
				RAZEM	3.000
90	KNR 4-01 d.3. 0329-03 1	Wykucie otworów w ścianach z cegieł o grub. ponad 1/2 ceg. na zaprawie wapiennej lub cementowo-wapiennej dla otworów drzwiowych i okiennych	m ³		
		poszerzenie otworu drzwiowego z korytarza 0.2*2.1*0.40	m ³	0.168	
				RAZEM	0.168
91	KNR 4-01 d.3. 0346-04 1	Wykucie gniazd o głębokości 2 ceg. w ścianach z cegieł na zaprawie cementowo-wapiennej dla belek stalowych	gniazd.		
		2	gniazd.	2.000	
				RAZEM	2.000
92	KNR 4-01 d.3. 0335-07 1	Wykucie bruzd poziomych 1x1 ceg. w ścianach z cegieł na zaprawie wapiennej	m		
		1.5*4	m	6.000	
				RAZEM	6.000
93	KNR 4-01 d.3. 0313-04 1	Wykonanie przesklepień otworów w ścianach z cegieł - dostarczenie i obsadzenie belek stalowych z swuteownika zwykłego 180 mm	m		
		1.5*3	m	4.500	
				RAZEM	4.500
94	KNR 4-01 d.3. 0313-06 1	Wykonanie przesklepień otworów w ścianach z cegieł - obmurowanie końców belek stalowych do I NP 180 mm - jako oddzielna robota	szt.		
		2	szt.	2.000	
				RAZEM	2.000
95	KNR 4-01 d.3. 0703-03 1	Umocowanie siatki 'Rabitz'a na stopkach belek	m		
		1.5*4	m	6.000	
				RAZEM	6.000
96	KNR 4-01 d.3. 0704-01 1	Powlekanie siatki cięto-ciągnionej na ścianach i stropach zaprawą cementową	m ²		
		1.5*(0.16*2+0.40)	m ²	1.080	
				RAZEM	1.080
3.2	45421100-5	STOLARKA			
97	KNNR 2 d.3. 1104-02 2	Montaż ościeżnic okleinowanych	m ²		
		1.0*2.1	m ²	2.100	
		0.9*2.1	m ²	1.890	
				RAZEM	3.990
98	KNNR 2 d.3. 1103-01 2	Montaż skrzydeł drzwiowych wewnętrznych pełnych fabrycznie wykończonych - okleinowane łazienkowe	m ²		
		D11-Cłaz 0.9*2.05	m ²	1.845	
		D8-Cłaz 0.8*2.05	m ²	1.640	
				RAZEM	3.485

PRZEDMIAR

Lp.	Podstawa	Opis i wyliczenia	j.m.	Poszcz	Razem
99	KNR 2-02 d.3. 0129-02 2 analiza indywidualna	Obsadzenie prefabrykowanych podokienników, długości ponad 1 m - Robocizna i sprzęt	szt		
		1	szt	1.000	
				RAZEM	1.000
100	Dostawa d.3. 2	Podokienniki prefabrykowane z konglomeratu	m		
		0.75	m	0.750	
				RAZEM	0.750
3.3	45410000-4	TYNKI WEWNĘTRZNE			
101	KNR 2-02 d.3. 0803-03 3	Tynki wewnętrzne zwykłe kat. III wykonywane ręcznie na ścianach i słupach łazienka po skuciu glazury (1.7+1.2)*2.05	m ²		
			m ²	5.945	
				RAZEM	5.945
102	KNR AT-12 d.3. 0102-01 3	Obudowy ściennie z płyt gipsowo-kartonowych GKF 12,5mm na pojedynczej konstrukcji nośnej, z pokryciem jednostronnym jednowarstwowym 50-01 i gładzią (0.52+0.1)*3.0	m ²		
			m ²	1.860	
				RAZEM	1.860
103	KNR 2-02 d.3. 2009-04 3	Tynki (gładzie) jednowarstwowe wewnętrzne gr. 3 mm z gipsu szpachlowego wykonywane ręcznie na stropach na podłożu z tynku 2.32+1.66	m ²		
			m ²	3.980	
				RAZEM	3.980
104	KNR 2-02 d.3. 2009-08 3	Tynki (gładzie) jednowarstwowe wewnętrzne gr. 3 mm z gipsu szpachlowego wykonywane ręcznie na stropach - dodatek za pogrubienie o 2 mm 3.98	m ²		
			m ²	3.980	
				RAZEM	3.980
105	KNR 2-02 d.3. 2009-02 3	Tynki (gładzie) jednowarstwowe wewnętrzne gr. 3 mm z gipsu szpachlowego wykonywane ręcznie na ścianach na podłożu z tynku (1.32*2+1.76*2)*0.92 (1.30*2+1.32*2)*0.92	m ²		
			m ²	5.667	
			m ²	4.821	
				RAZEM	10.488
106	KNR 2-02 d.3. 2009-07 3	Tynki (gładzie) jednowarstwowe wewnętrzne gr. 3 mm z gipsu szpachlowego wykonywane ręcznie na ścianach - dodatek za pogrubienie o 2 mm 10.488	m ²		
			m ²	10.488	
				RAZEM	10.488
3.4	45430000-0	POSADZKI			
107	KNR 2-02 d.3. 0607-01 4	Izolacje przeciwwilgociowe i przeciwwodne z folii polietylenowej szerokiej poziome podposadzkowe 2.32+1.66	m ²		
			m ²	3.980	
				RAZEM	3.980
108	KNR 2-02 d.3. 1102-02 4	Warstwy wyrównawcze pod posadzki z zaprawy cementowej grubości 20 mm zatarte na gładko 3.98	m ²		
			m ²	3.980	
				RAZEM	3.980
109	KNR 2-02 d.3. 1102-03 4	Warstwy wyrównawcze pod posadzki z zaprawy cementowej - dodatek lub potrącenie za zmianę grubości o 10 mm Krotność = 5 3.98	m ²		
			m ²	3.980	
				RAZEM	3.980
110	KNR 0-12II d.3. 1118-09 4	Posadzki płytkowe z kamieni sztucznych; płytki układane na klej metodą kombinowaną posadzki z terakoty 3.98	m ²		
			m ²	3.980	
				RAZEM	3.980
111	KNR 2-02 d.3. 1219-07 4 analiza indywidualna	Montaż odbojów drzwiowych ściennych 1	szt.		
			szt.	1.000	
				RAZEM	1.000
112	KNNR 7 d.3. 0507-04 4	Progi i listwy osłaniające 0.9	m		
			m	0.900	

PRZEDMIAR

Lp.	Podstawa	Opis i wyliczenia	j.m.	Poszcz	Razem
				RAZEM	0.900
113	Dostawa	Listwa progowa mosiężna	m		
d.3.					
4		0,9	m	0.900	
				RAZEM	0.900
3.5		OKŁADZINY			
114	KNR 0-12II	Licowanie ścian płytkami z glazury na klej metodą kombinowaną	m ²		
d.3.	0829-05				
5		(1.76*2+1.32*2)*2.05-1.0*2.05-0.9*2.05	m ²	8.733	
		(1.30*2+1.32*2)*2.05-0.9*2.05	m ²	8.897	
				RAZEM	17.630
3.6	45442100-8	ROBOTY MALARSKIE			
115	KNR 2-02	Dwukrotne malowanie farbami emulsyjnymi powierzchni wewnętrznych - podłoża gipsowych z gruntowaniem	m ²		
d.3.	1505-03				
6		ściany	m ²	10.488	
		10.488			
		sufity	m ²	3.980	
		3.980			
				RAZEM	14.468
116	KNR 2-02	Malowanie farbami emulsyjnymi powierzchni wewnętrznych - podłoża gipsowych z gruntowaniem - dodatek za każde dalsze malowanie	m ²		
d.3.	1505-04				
6		14.468	m ²	14.468	
				RAZEM	14.468
3.7		WYPOSAŻENIE			
117	KNR-W 2-02	Szafki stojące umywalkowe z blatem z płyty wiórowej z frontami MDF gł. 40cm	m ²		
d.3.	1030-01				
7		1.2*0.9	m ²	1.080	
				RAZEM	1.080
3.8		INSTALACJE WOD-KAN			
118	KNR 4-01	Wykucie bruzd poziomych 1/4x1/2 ceg. w ścianach z cegieł na zaprawie cementowo-wapiennej	m		
d.3.	0336-01				
8		2	m	2.000	
				RAZEM	2.000
119	KNR 4-01	Wykucie bruzd pionowych 1/2x1/2 ceg. w ścianach z cegieł na zaprawie cementowo-wapiennej	m		
d.3.	0339-03				
8		2	m	2.000	
				RAZEM	2.000
120	KNR 4-02	Wstawienie odgałęzienia z rur stalowych o śr. 15-20 mm	szt.		
d.3.	0505-01				
8		3	szt.	3.000	
				RAZEM	3.000
121	KNR 4-02	Wymiana zaworu przelotowego o śr. 15-20 mm	szt.		
d.3.	0118-01				
8		1	szt.	1.000	
				RAZEM	1.000
122	KNR 4-02	Demontaż baterii umywalkowej i zmywakowej	szt.		
d.3.	0132-01				
8		1	szt.	1.000	
				RAZEM	1.000
123	KNR 4-02	Demontaż rurociągu stalowego ocynkowanego o śr. 15-20 mm	m		
d.3.	0114-01				
8		3	m	3.000	
				RAZEM	3.000
124	KNR 4-02	Demontaż umywalki	kpl.		
d.3.	0235-06				
8		1	kpl.	1.000	
				RAZEM	1.000
125	KNR 4-02	Demontaż ustępu z miską fajansową	kpl.		
d.3.	0235-08				
8		1	kpl.	1.000	
				RAZEM	1.000

PRZEDMIAR

Lp.	Podstawa	Opis i wyliczenia	j.m.	Poszcz	Razem
126	KNR 4-02 d.3. 0233-04 8	Demontaż podejścia odpływowego z rur żeliwnych o śr. 100 mm	szt.		
		1	szt.	1.000	
				RAZEM	1.000
127	KNR 4-02 d.3. 0233-03 8	Demontaż podejścia odpływowego z rur żeliwnych o śr. 50-80 mm	szt.		
		1	szt.	1.000	
				RAZEM	1.000
128	KNR 4-02 d.3. 0230-04 8	Demontaż rurociągu żeliwnego kanalizacyjnego o śr. 50 mm - na ścianach budynku	m		
		3	m	3.000	
				RAZEM	3.000
129	S-215 0600- d.3. 01 8	Instalacja wodociągowa - rurociągi z rur polipropylenowych o śr.zewn. 15mm na ścianach w budynkach niemieszkalnych	m		
		8	m	8.000	
				RAZEM	8.000
130	S-215 0500- d.3. 01 8	Dodatki za podejścia dopływowe do zaworów wypływowych, baterii, hydrantów itp. o śr.zewn.rury 20 mm	szt.		
		1	szt.	1.000	
				RAZEM	1.000
131	S-215 0500- d.3. 06 8	Dodatki za podejścia dopływowe do płuczek ustępowych o śr.zewn.rury 20 mm	szt.		
		1	szt.	1.000	
				RAZEM	1.000
132	KNR 2-15 d.3. 0205-02 8	Montaż rurociągów z PCW o śr. 50 mm na ścianach złączeniem metodą wciskową	m		
		6	m	6.000	
				RAZEM	6.000
133	KNR 2-15 d.3. 0205-04 8	Montaż rurociągów z PCW o śr. 110 mm na ścianach złączeniem metodą wciskową	m		
		2	m	2.000	
				RAZEM	2.000
134	KNR 4-01 d.3. 0324-02 8	Zamurowanie bruzd poziomych o przekroju 1/4x1/2 ceg. w ścianach z cegieł 'na pełno'	m		
		2	m	2.000	
				RAZEM	2.000
135	KNR 4-01 d.3. 0325-04 8	Zamurowanie bruzd pionowych lub pochyłych o przekroju 1/2x1/2 ceg. w ścianach z cegieł	m		
		2	m	2.000	
				RAZEM	2.000
136	KNR 2-15 d.3. 0208-03 8	Dodatek za wykonanie podejść odpływowych z rur i kształtek z nieplastifikowanego PCW o śr. 50 mm	szt.		
		1	szt.	1.000	
				RAZEM	1.000
137	KNR 2-15 d.3. 0208-05 8	Dodatek za wykonanie podejść odpływowych z rur i kształtek z nieplastifikowanego PCW o śr. 110 mm	szt.		
		1	szt.	1.000	
				RAZEM	1.000
138	KNR 2-15 d.3. 0224-03 8	Montaż ustępów pojedynczych z płuczkami z porcelany 'kompakt'	kpl.		
		1	kpl.	1.000	
				RAZEM	1.000
139	KNR 2-15 d.3. 0221-02 8	Montaż umywalk pojedynczych porcelanowych z syfonem gruszkowym na szafce	szt.		
		1	szt.	1.000	
				RAZEM	1.000
140	KNR 2-15 d.3. 0114-01 8	Zawory czerpalne o śr.nom. 15 mm	szt.		
		do sedesu			
		1	szt.	1.000	
				RAZEM	1.000

PRZEDMIAR

Lp.	Podstawa	Opis i wyliczenia	j.m.	Poszcz	Razem
				RAZEM	1.000
141	KNR 2-15 d.3. 0115-06 8	Baterie wannowe stojące o śr.nom. 15 mm	szt.		
		1	szt.	1.000	
				RAZEM	1.000
3.9		INSTALACJE ELEKTRYCZNE			
142	KNR 5-08 d.3. 0802-03 9	Mechaniczne wykonanie ślepych otworów w cegle objętości do 0.1 dm3	szt.		
		1	szt.	1.000	
				RAZEM	1.000
143	KNNR 5 d.3. 1207-01 9	Wykucie bruzd dla przewodów wtynkowych w cegle	m		
		5	m	5.000	
				RAZEM	5.000
144	KNNR 5 d.3. 1207-03 9	Wykucie bruzd dla przewodów wtynkowych w betonie	m		
		2	m	2.000	
				RAZEM	2.000
145	KNNR 5 d.3. 1208-02 9	Zaprawianie bruzd o szerokości do 50 mm	m		
		7	m	7.000	
				RAZEM	7.000
146	KNR 5-08 d.3. 0209-01 9	Przewod wtynkowy YDY3x2,5mm2 (podłoże betonowe) układany w tynku	m		
		10	m	10.000	
				RAZEM	10.000
147	KNR 5-08 d.3. 0209-01 9	Przewod wtynkowy YDY3x1,5mm2 (podłoże betonowe) układany w tynku	m		
		15	m	15.000	
				RAZEM	15.000
148	KNR 5-08 d.3. 0301-02 9	Przygotowanie podłoża pod mocowanie osprzętu przez przykręcenie do kołków plastikowych	szt.		
		4	szt.	4.000	
				RAZEM	4.000
149	KNR 5-08 d.3. 0309-06 9	Montaż do gotowego podłoża gniazd wtyczkowych bryzgoszczelnych 2-biegunowych z uziemieniem przykręcanych 16A/2.5 mm2 z podłączeniem	szt.		
		2	szt.	2.000	
				RAZEM	2.000
150	KNNR 5 d.3. 0306-01 9	Łączniki natynkowo-wtynkowe w puszcze szczękowej	szt.		
		2	szt.	2.000	
				RAZEM	2.000
151	KNNR 5 d.3. 0504-02 9	Oprawy oświetleniowe żarowe bryzgoodporne strugoodporne porcelanowe przykręcane	kpl.		
		3	kpl.	3.000	
				RAZEM	3.000
152	KNNR 5 d.3. 0406-01 9	Aparaty elektryczne o masie do 2.5 kg - wentylator fi 120mm mechaniczny kanałowy uruchamiany wraz z oświetleniem	szt.		
		1	szt.	1.000	
				RAZEM	1.000
153	KNNR 5 d.3. 1304-05 9	Badania i pomiary instalacji skuteczności zerowania (pierwszy pomiar)	szt.		
		1	szt.	1.000	
				RAZEM	1.000
154	KNNR 5 d.3. 1304-06 9	Badania i pomiary instalacji skuteczności zerowania (każdy następny pomiar)	szt.		
		1	szt.	1.000	
				RAZEM	1.000
155	KNNR 5 d.3. 1303-01 9	Pomiar rezystancji izolacji instalacji elektrycznej - obwód 1-fazowy (pomiar pierwszy)	pomiar		

PRZEDMIAR

Lp.	Podstawa	Opis i wyliczenia	j.m.	Poszcz	Razem
		1	pomiar	1.000	
				RAZEM	1.000
156 d.3. 9	KNNR 5 1303-02	Pomiar rezystancji izolacji instalacji elektrycznej - obwód 1-fazowy (każdy następny pomiar)	pomiar		
		1	pomiar	1.000	
				RAZEM	1.000

KOSZTORYS INWESTORSKI

Lp.	Podstawa	Opis	Jedn. przedm.	Ilość	Cena jedn.	Wartość
1	45110000-1	ROBOTY ROZBIÓRKOWE				
1 d.1	KNR 4-01 0432-02	Wyjęcie ościeżnicy o powierzchni od 1 m2 do 2 m2 ze ścian drewnianych	szt.	7	44.98	314.86
2 d.1	KNR 4-01 0348-03	Rozebranie ścianki z cegieł o grub. 1/2 ceg. na zaprawie cementowo-wapiennej	m ²	(1.08+1.36+ 1.87+1.0+ 3.18+1.06+ 0.67+0.96*2) *2.92-0.8* 2.3*3-0.8* 2.05*2 = 26.649	50.27	1339.65
3 d.1	KNR 4-01 0819-15	Rozebranie wykładziny ściennej z płytek	m ²	(1.87+1.87+ 1.08+1.4+ 1.57+1.11+ 1.89+1.86)* 2.05 = 25.933	73.03	1893.89
4 d.1	KNR 4-01 0354-12	Wykucie z muru podokienników betonowych z lastryko	m	0.75*2 = 1.500	44.98	67.47
5 d.1	KNR 4-01 0811-07	Rozebranie posadzki z płytek	m ²	1.57*1.11+ 0.92*1.89+ 1.86*0.99+ 0.67*0.9+ 0.65*0.81+ 1.87*1.34+ 1.87*0.80+ 1.08*1.40+ 1.11*0.81+ 1.0*0.83 = 13.695	48.69	666.81
6 d.1	KNR 4-01 0804-07	Zerwanie posadzki cementowej	m ²	3.18*5.0 = 15.900	39.16	622.64
7 d.1	KNR 4-01 0108-17	Wywiezienie samochodami samowyladowczymi gruzu z rozbiernych konstrukcji ceglanych i betonowych oraz polepy na odległość do 1 km	m ³	25.649* 0.15+ 25.933* 0.02+ 13.695* 0.02+15.9* 0.05 = 5.435	166.89	907.05
8 d.1	KNR 4-01 0108-16	Wywiezienie samochodami skrzyniowymi gruzu z rozbiernych konstrukcji - za każdy następny 1 km Krotność = 7	m ³	5.435	33.98	184.68
Razem dział: ROBOTY ROZBIÓRKOWE						5997.05
2	45262520-2	ŁAZIENKA DLA OSÓB NIEPEŁNOSPRAWNYCH				
2.1	45262520-2	ROBOTY MUROWE				
9 d.2. 1	KNR 2-02 0121-03	Ścianki działowe z płytek piano- lub gazobetonowych grubości 12 cm	m ²	(3.18+3.18)* 3.0-1.0*2.1 = 16.980	83.86	1423.94
10 d.2. 1	KNR 2-02 0125-01	Sklepienia odcinkowe grubości 1/2 ceg.	m ²	1.3*0.2 = 0.260	219.73	57.13
11 d.2. 1	KNR 4-01 0422-02	Podstemplowania zagrożonych stropów bez deskowania	m	1.5*2 = 3.000	19.74	59.22
12 d.2. 1	KNR 4-01 0329-03	Wykucie otworów w ścianach z cegieł o grub. ponad 1/2 ceg. na zaprawie wapiennej lub cementowo-wapiennej dla otworów drzwiowych i okiennych	m ³	0.2*2.1*0.40 = 0.168	456.70	76.73
13 d.2. 1	KNR 4-01 0346-04	Wykucie gniazd o głębokości 2 ceg. w ścianach z cegieł na zaprawie cementowo-wapiennej dla belek stalowych	gniazd.	2	78.85	157.70
14 d.2. 1	KNR 4-01 0335-07	Wykucie bruzd poziomych 1x1 ceg. w ścianach z cegieł na zaprawie wapiennej	m	1.5*4 = 6.000	86.26	517.56
15 d.2. 1	KNR 4-01 0313-04	Wykonanie przesklepień otworów w ścianach z cegieł - dostarczenie i obsadzenie belek stalowych z swuteownika zwykłego 180 mm	m	1.5*3 = 4.500	180.30	811.35
16 d.2. 1	KNR 4-01 0313-06	Wykonanie przesklepień otworów w ścianach z cegieł - obmurowanie końców belek stalowych do I NP 180 mm - jako oddzielna robota	szt.	2	35.27	70.54
17 d.2. 1	KNR 4-01 0703-03	Umocowanie siatki 'Rabitzta' na stopkach belek	m	1.5*4 = 6.000	7.31	43.86
18 d.2. 1	KNR 4-01 0704-01	Powlekanie siatki cięto-ciągnionej na ścianach i stropach zaprawą cementową	m ²	1.5*(0.16*2+ 0.40) = 1.080	15.41	16.64
2.2	45421100-5	STOLARKA				