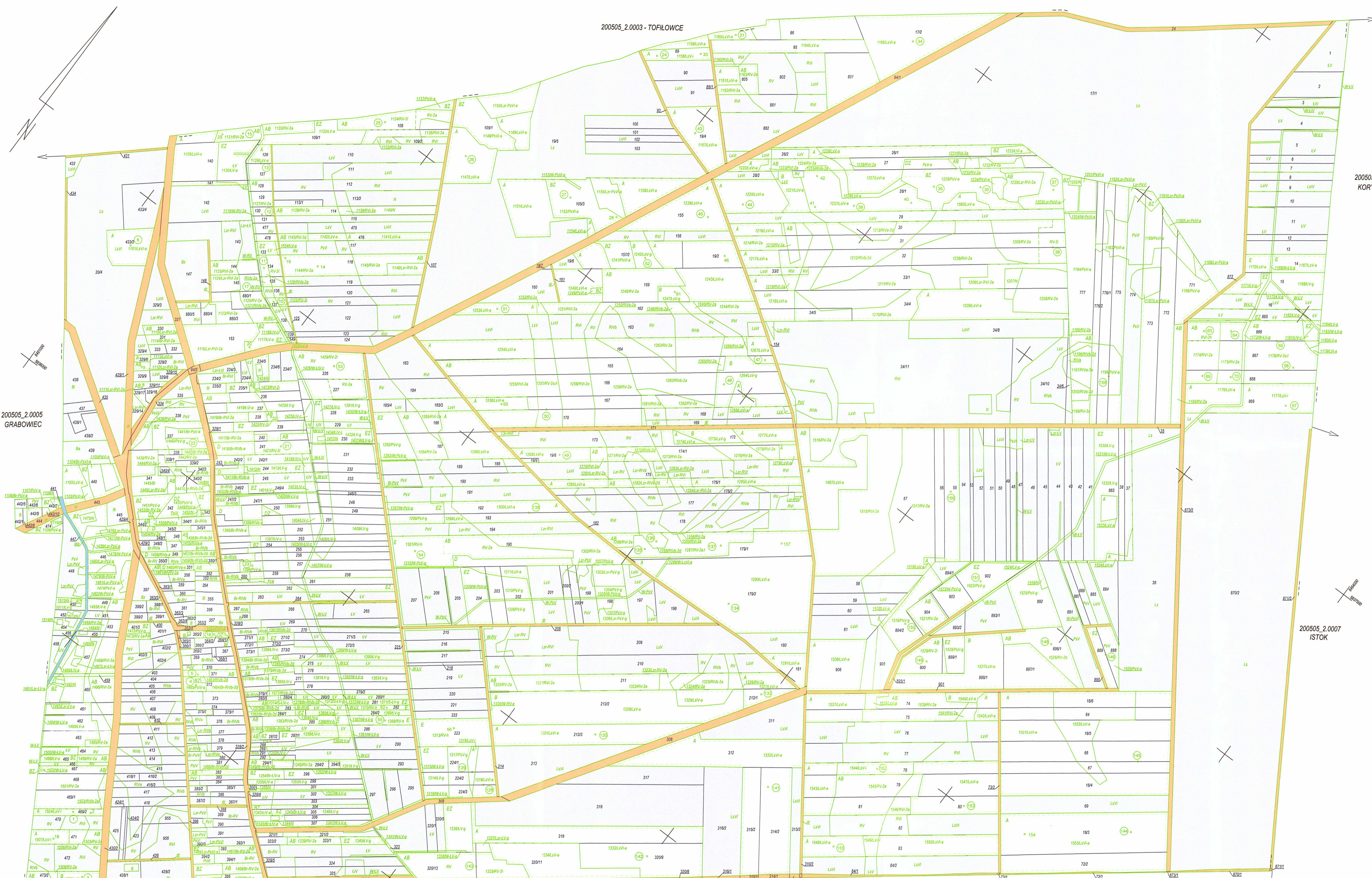


200505\_2.0003 - TOFIŁOWCE

200505\_2.0011 KORYCISKI

200505\_2.0005 GRABOWIEC

200505\_2.0007 ISTOK



- drogi - obszar nie klasyfikowany
- wody płynące - obszar nieklasyfikowany
- działki na których nie przeprowadzono ponownej gleboznawczej klasyfikacji gruntów

ARKUSZ NR 2

Niniejsza mapa klasyfikacyjna była wyłożona w Starostwie Powiatowym w Hajnówce do publicznego wglądu zainteresowanym w okresie od dnia 29.12.2021 do dnia 12.01.2022

STAROSTWO POWIATOWE  
w HAJNÓWCE  
ul. Geodeta Śmiełki 1, 17-200 Hajnówka  
tel. 85 682 31 70  
fax 85 682 42 20  
NACZELNIK WYDZIAŁU  
Geodezji Kartografii i Inżynierii

Granice i oznaczenia klas gruntów i typy gleb wykazane na mapie zielonym kolorem są zgodne z granicami, oznaczeniami klas i typów gleb ustalonych w czesie wykonywania czynności klasyfikacyjnych na gruncie wsi Dubicze Cerkiewne

GEODETA W HAJNÓWCE  
Barbara Anna Stelawa  
Świadczenia Nr 21062

KLASYFIKATOR  
dla Gleboznawczej Klasyfikacji Gruntów

mgr inż. Barbara Anna Stelawa  
upoważniony przez Starostę Hajnówki

Arkusz 1 (2)

Obiekt " DUBICZE I ISTOK "

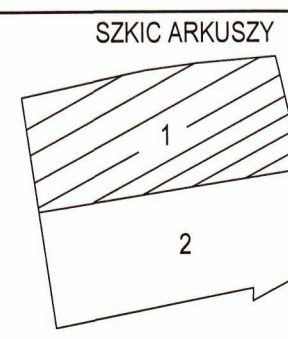
Województwo : podlaskie  
Powiat : hajnowski  
Gmina : 200505\_2 Dubicze Cerkiewne  
Obręb : 0002 Dubicze Cerkiewne

### MAPA KLASYFIKACYJNA

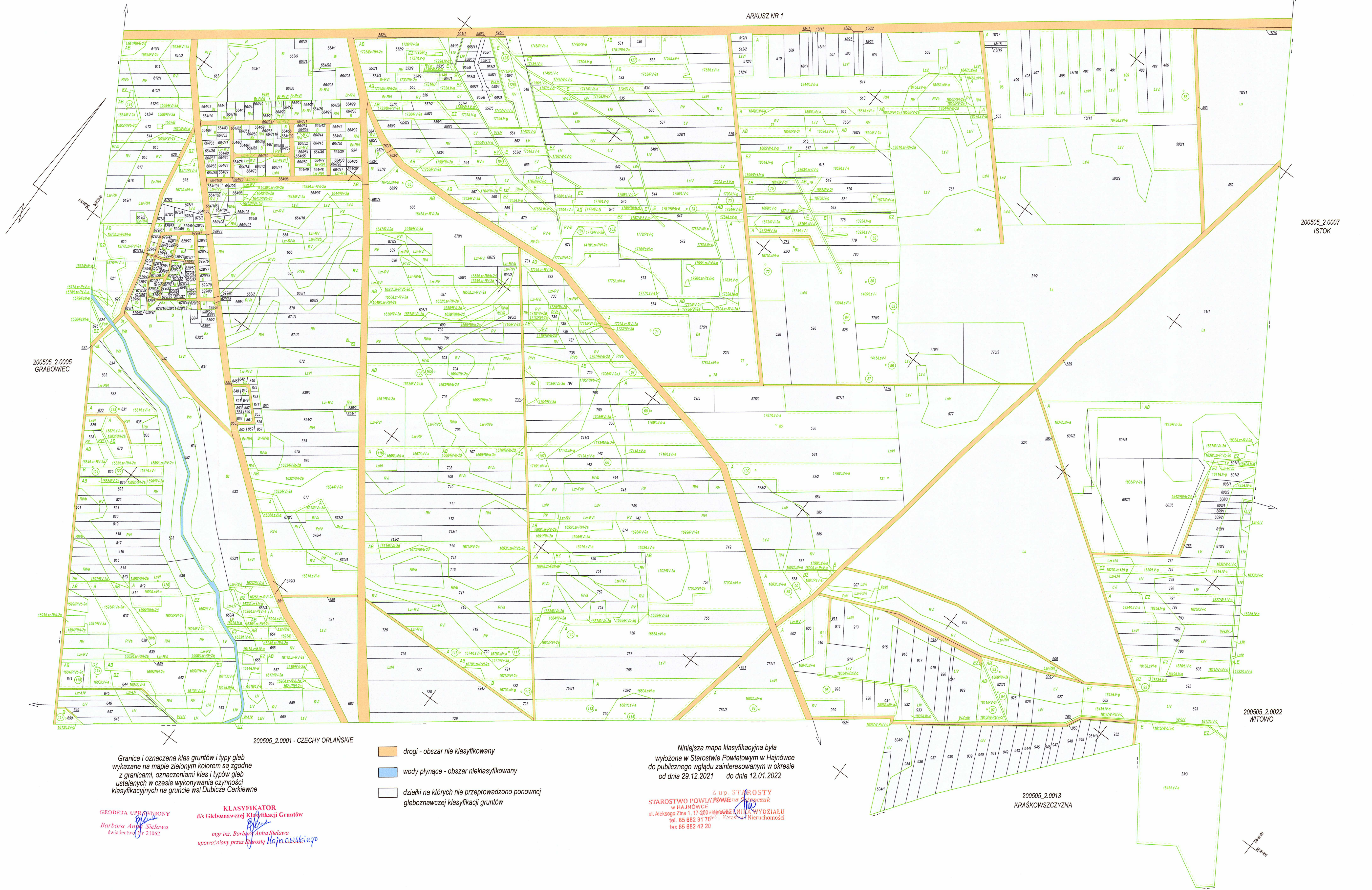
SKALA 1:5000

WOJEWÓDZKIE BIURO GEODEZJI  
w BIAŁYMSTOKU  
15-688 Białystok, ul. Geod. Śmiełki Patkosa 8  
REGION 20028789, tel. fax 85 682 36 46

GEODETA W HAJNÓWCE  
Barbara Anna Stelawa  
Świadczenia Nr 21062  
Sporządził dn. 28.12.2021



WOJEWÓDZKIE BIURO GEODEZJI  
w BIAŁYMSTOKU  
ul. gen. Geod. Śmiełki Patkosa 8  
15-688 Białystok



200505\_2.0005  
GRABOWIEC

200505\_2.0007  
ISTOK

200505\_2.0022  
WITOWO

200505\_2.0013  
KRAKOWSZCZYNA

200505\_2.0001 - CZECHY ORLAŃSKIE

Granice i oznaczenia klas gruntów i typy gleb wykazane na mapie zielonym kolorem są zgodne z granicami, oznaczeniami klas i typów gleb ustalonych w czasie wykonywania czynności klasyfikacyjnych na gruncie wsi Dubicze Cerkiewne

**GEODETA UPRAWNIENY**  
Barbara Anna Sielawa  
świadczeń Nr 21062

**KLASYFIKATOR**  
d/s Głębokościowej Klasyfikacji Gruntów  
mgr inż. Barbara Anna Sielawa  
upoważniony przez Starostę Hajnowskiego

- drogi - obszar nie klasyfikowany
- wody płynące - obszar nieklasyfikowany
- działki na których nie przeprowadzono ponownej głębokościowej klasyfikacji gruntów

Niniejsza mapa klasyfikacyjna była wyłożona w Starostwie Powiatowym w Hajnowce do publicznego wglądu zainteresowanym w okresie od dnia 29.12.2021 do dnia 12.01.2022

**Starostwo Powiatowe w Hajnowce**  
ul. Aleksandra Zima 1, ST-200 Hajnowka (NIP: 780-100-0000)  
tel. 85 882 31 70, fax 85 882 42 20

Arkusz 2 (2)

**Objekt " DUBICZE I ISTOK "**

Województwo : podlaskie  
Powiat : hajnowski  
Gmina : 200505\_2 Dubicze Cerkiewne  
Obręb : 0002 Dubicze Cerkiewne

**MAPA KLASYFIKACYJNA**  
SKALA 1:5000

**WOJEWÓDZKIE BIURO GEODEZJI W BIAŁYMSTOKU**  
15-688 Białystok, ul. gen. George'a Smittha Pattona 8  
REGON 300298789, tel. fax 85 662 36 46

**GEODETA UPRAWNIENY**  
Barbara Anna Sielawa  
świadczeń Nr 21062

Sporządził on: 28.12.2021



**WOJEWÓDZKIE BIURO GEODEZJI W BIAŁYMSTOKU**  
ul. gen. George'a Smittha Pattona 8  
15-688 Białystok