

odc. 1.

**architekci &  
budownictwo**  
o d 1 9 9 7

15-082 Białystok, ul. Świętojańska 12A

Tel. +48 606 956 701

e-mail: zylinski.pkb@gmail.com

---

## PROJEKT STAŁEJ ORGANIZACJI RUCHU

---

**INWESTYCJA:** Przebudowa drogi gminnej Nr 155639B w ramach zagospodarowania poscaleniowego zlokalizowana we wsi Tarnopol, dz. nr ew. 1006 w gminie Narewka, powiat hajnowski

---

**LOKALIZACJA:** Tarnopol

---

**INWESTOR:** Powiat Hajnowski,  
ul. A. Zina 1,  
17-200 Hajnówka

---

**JEDNOSTKA  
PROJEKTOWA:** Usługi Wykonawczo-Projektowe Adam Kłoskowski  
15-082 Białystok, ul. Świętojańska 12A

---

**Autor** Monika Kulikowska  
opracowania

*MK*

---

Białystok 06.2021

---

## SPIS ZAWARTOŚCI

Część Opisowa

1. Przedmiot opracowania
2. Opis stanu istniejącego
3. Charakterystyka ruchu
4. Opis rozwiązań projektowych w zakresie oznakowania
5. Termin wprowadzenia
6. Spis oznakowania

---

Część rysunkowa

Plan orientacyjny

PROJEKT STAŁEJ ORGANIZACJI RUCHU

---

## KARTA UZGODNIENÍ

Przebudowa drogi gminnej Nr 155639B w ramach zagospodarowania poscaleniowego zlokalizowana we wsi Tarnopol, dz. nr ew. 1006 w gminie Narewka, powiat hajnowski

### UZGODNIENIA:

NAZWA INSTYTUCJI	UWAGI

## **1. Przedmiot opracowania**

Przedmiotem niniejszego opracowania jest wykonanie projektu stałej organizacji ruchu w miejscowości Tarnopol, gmina Narewka, pow. Hajnówka.

## **2. Podstawa opracowania**

- wizja lokalna;
- mapa do celów projektowych;
- ustawa z dnia 20 czerwca 1997 r. Prawo o ruchu drogowym (tekst jednolity Dz.U. Nr 108 poz. 908 z 2005 r. z późn. zmianami);
- rozporządzenie Ministrów Infrastruktury i Spraw Wewnętrznych i Administracji z dnia 31 lipca 2002 r. w sprawie znaków i sygnałów drogowych (Dz. U. Nr 170 poz. 1393 z 2002 r.);
- rozporządzenie Ministra Infrastruktury z dnia 23 września 2003 r. w sprawie szczegółowych warunków zarządzania ruchem na drogach oraz wykonywania nadzoru nad tym zarządzaniem (Dz.U. Nr 177 poz. 1729 z 2003 r.);
- rozporządzenie Ministra Infrastruktury z dnia 3 lipca 2003 r. w sprawie szczegółowych warunków technicznych dla znaków i sygnałów drogowych oraz urządzeń bezpieczeństwa ruchu drogowego i warunków ich umieszczania na drogach (Dz.U. Nr 220 poz. 2181 z 2003 r. wraz z załącznikami 1-4).

## **3. Charakterystyka drogi**

Teren opracowania znajduje się w obszarze zabudowy wiejskiej. Główną ulicę stanowi droga asfaltowa. Istniejąca droga podporządkowana o nawierzchni gruntowej, ma mieć wykonaną nawierzchnię z kruszywa łamanego. Ponadto zbiega się ona z drogą główną przybiegając po łuku. Powstałe skrzyżowanie będzie trójwlotowe.

## **4. Charakterystyka ruchu**

Ruch na przedmiotowych drogach jest o małym natężeniu, stanowi ruch lokalny i transport rolniczy.

## **5. Opis rozwiązań projektowych w zakresie oznakowania**

Na drodze głównej zastosowano dwa znaki informujące o pierwszeństwie przejazdu D-1, a na wlocie podporządkowanym ustawiono znak ustęp pierwszeństwa A-7.

## **6. Termin wprowadzenia**

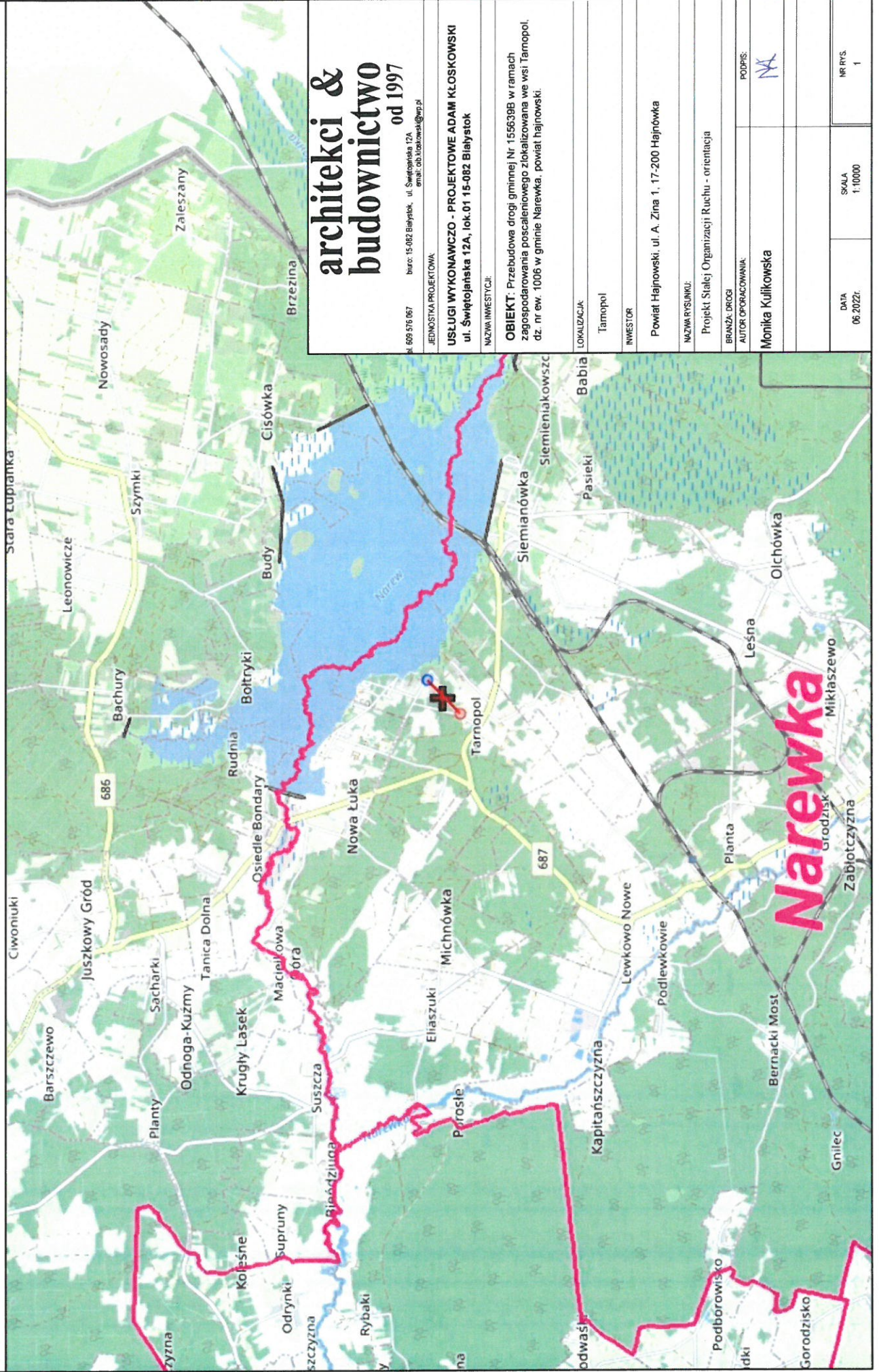
Termin prowadzenia organizacji ruchu - .....

## **7. Spis oznakowania**

Znak D-1 - 4 szt

Znak A-7 - 2 szt

# Orientacja



## architekci & budownictwo od 1997

biuro: 15-082 Białystok, ul. Świętojańska 12A  
email: ob.kloskowski@wp.pl

JEDYNOŚĆ PROJEKTOWA

**USŁUGI WYKONAWCZO - PROJEKTOWE ADAM KŁOSKOWSKI**  
ul. Świętojańska 12A, lok.01 15-082 Białystok

NAZWA INWESTYCJI:

**OBIEKT:** Przebudowa drogi gminnej Nr 156398B w ramach zagospodarowania poszczenowego zlokalizowana we wsi Tarnopol, dz. nr ew. 1006 w gminie Narewka, powiat hajnowski.

LOKALIZACJA:

Tarnopol

INWESTOR

Powiat Hajnowski, ul. A. Zina 1, 17-200 Hajnówka

NAZWA RYSUNKU:

Projekt Stalej Organizacji Ruchu - orientacja

BRANŻA: DRUGI

AUTOR OPRACOWANIA:

Monika Kulikowska

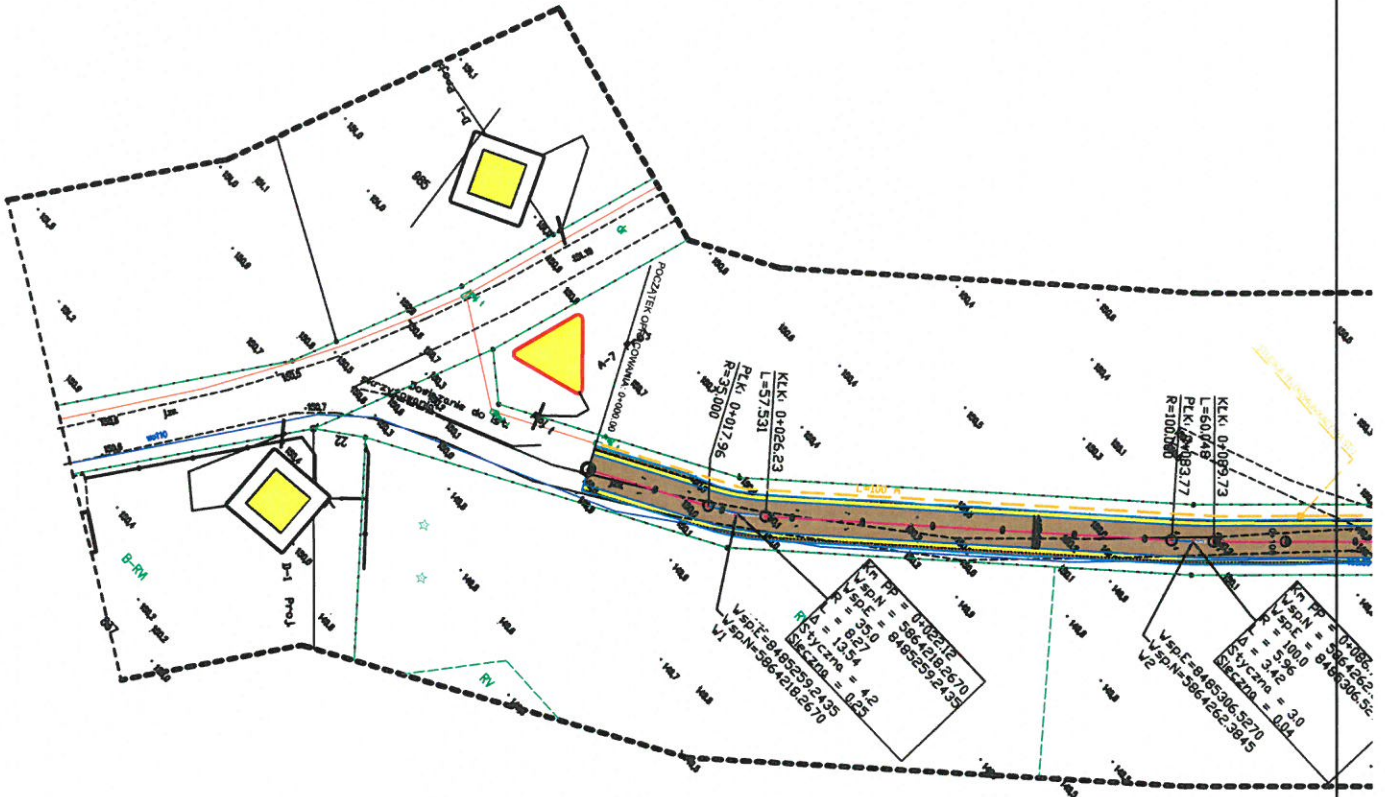
PODPIS:

DATA  
06.2022r.

SKALA  
1:10000

NR RYS.  
1

# Projekt Stałej Organizacji Ruchu



LEGENDA:



## architekci & budownictwo

od 1997

tel: 609 576 067      biuro: 15-082 Białystok, ul. Świętojańska 12A  
email: oib.kloskowski@wp.pl

JEDNOSTKA PROJEKTOWA:

**USŁUGI WYKONAWCZO - PROJEKTOWE ADAM KŁOSKOWSKI**  
ul. Świętojańska 12A, lok.01 15-082 Białystok

NAZWA INWESTYCJI:

**OBIEKT:** Przebudowa drogi gminnej Nr 155639B w ramach zagospodarowania poscaleniowego zlokalizowana we wsi Tamopol, dz. nr ew. 1006 w gminie Narewka, powiat hajnowski.

LOKALIZACJA:

Tamopol

INWESTOR

Powiat Hajnowski, ul. A. Zina 1, 17-200 Hajnówka

NAZWA RYSUNKU:

**Projekt Stałej Organizacji Ruchu**

BRANŻA: DROGI

AUTOR OPORACOWANIA:

Monika Kulikowska

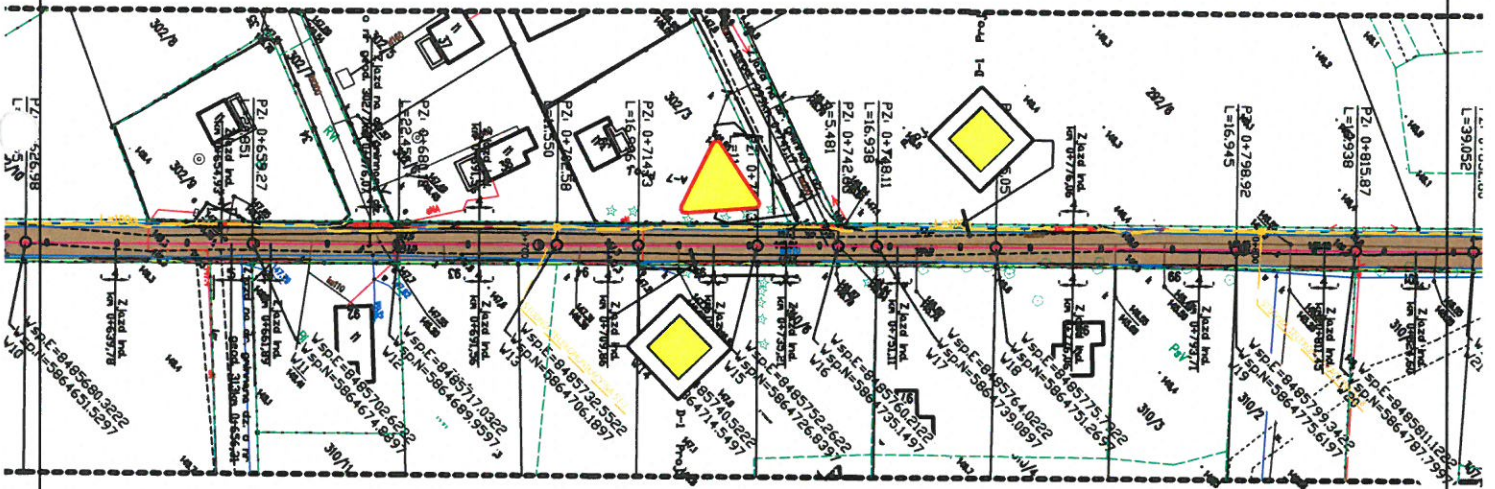
PODPIS:

DATA  
06.2022r.

SKALA  
1:1000

NR RYS.  
1

# Projekt Stałej Organizacji Ruchu



LEGENDA:



- projektowany znak



- projektowany znak

## architekci & budownictwo

od 1997

tel: 609 576 067

biuro: 15-082 Białystok, ul. Świętojańska 12A  
email: oib.kloskowski@wp.pl

JEDNOSTKA PROJEKTOWA:

**USŁUGI WYKONAWCZO - PROJEKTOWE ADAM KŁOSKOWSKI**  
ul. Świętojańska 12A, lok.01 15-082 Białystok

NAZWA INWESTYCJI:

**OBIEKT:** Przebudowa drogi gminnej Nr 155639B w ramach zagospodarowania poszceniowego zlokalizowana we wsi Tamopol, dz. nr ew. 1006 w gminie Narewka, powiat hajnowski.

LOKALIZACJA:

Tarnopol

INWESTOR

Powiat Hajnowski, ul. A. Zina 1, 17-200 Hajnówka

NAZWA RYSUNKU:

**Projekt Stałej Organizacji Ruchu**

BRANŻA: DROGI

AUTOR OPORACOWANIA:

Monika Kulikowska

PODPIS:

DATA  
06.2022r.

SKALA  
1:1000

NR RYS.  
1