

odr. 3

PROJEKT STAŁEJ ORGANIZACJI RUCHU

INWESTYCJA: Przebudowa drogi gminnej Nr 155646B w ramach zagospodarowania poscaleniowego zlokalizowana we wsi Tarnopol, dz. nr ew. 1209 i 1242 w gminie Narewka, powiat hajnowski

LOKALIZACJA: Tarnopol

INWESTOR: Powiat Hajnowski,
ul. A. Zina 1,
17-200 Hajnówka

JEDNOSTKA Usługi Wykonawczo-Projektowe Adam Kłoskowski
PROJEKTOWA: 15-082 Białystok, ul. Świętojańska 12A

Autor Monika Kulikowska
opracowania

MK

SPIS ZAWARTOŚCI

Część Opisowa

1. Przedmiot opracowania
2. Opis stanu istniejącego
3. Charakterystyka ruchu
4. Opis rozwiązań projektowych w zakresie oznakowania
5. Termin wprowadzenia
6. Spis oznakowania

Część rysunkowa

Plan orientacyjny
PROJEKT STAŁEJ ORGANIZACJI RUCHU

KARTA UZGODNIENÍ

Przebudowa drogi gminnej Nr 155646B w ramach zagospodarowania poscaleniowego
zlokalizowana we wsi Tarnopol, dz. nr ew. 1209 i 1242 w gminie Narewka, powiat
hajnowski

UZGODNIENIA:

NAZWA INSTYTUCJI	UWAGI

1. Przedmiot opracowania

Przedmiotem niniejszego opracowania jest wykonanie projektu stałej organizacji ruchu w miejscowości Tarnopol, gmina Narewka, pow. Hajnówka.

2. Podstawa opracowania

- wizja lokalna;
- mapa do celów projektowych;
- ustawa z dnia 20 czerwca 1997 r. Prawo o ruchu drogowym (tekst jednolity Dz.U. Nr 108 poz. 908 z 2005 r. z późn. zmianami);
- rozporządzenie Ministrów Infrastruktury i Spraw Wewnętrznych i Administracji z dnia 31 lipca 2002 r. w sprawie znaków i sygnałów drogowych (Dz. U. Nr 170 poz. 1393 z 2002 r.);
- rozporządzenie Ministra Infrastruktury z dnia 23 września 2003 r. w sprawie szczegółowych warunków zarządzania ruchem na drogach oraz wykonywania nadzoru nad tym zarządzaniem (Dz.U. Nr 177 poz. 1729 z 2003 r.);
- rozporządzenie Ministra Infrastruktury z dnia 3 lipca 2003 r. w sprawie szczegółowych warunków technicznych dla znaków i sygnałów drogowych oraz urządzeń bezpieczeństwa ruchu drogowego i warunków ich umieszczania na drogach (Dz.U. Nr 220 poz. 2181 z 2003 r. wraz z załącznikami 1-4).

3. Charakterystyka drogi

Teren opracowania znajduje się w obszarze zabudowy wiejskiej. Główną ulicę stanowi droga asfaltowa. Istniejąca droga podporządkowana o nawierzchni gruntowej, ma mieć wykonaną nawierzchnię z kruszywa łamanego. Zbiega się ona z drogą główną pod kątem zbliżonym do kąta prostego. Powstałe skrzyżowanie będzie trójwłotowe.

4. Charakterystyka ruchu

Ruch na przedmiotowych drogach jest o małym natężeniu, stanowi ruch lokalny i transport rolniczy.

5. Opis rozwiązań projektowych w zakresie oznakowania

Na drodze głównej zastosowano dwa znaki informujące o pierwszeństwie przejazdu D-1, a na wlocie podporządkowanym ustawiono znak ustąp pierwszeństwo A-7 .

6. Termin wprowadzenia

Termin prowadzenia organizacji ruchu -

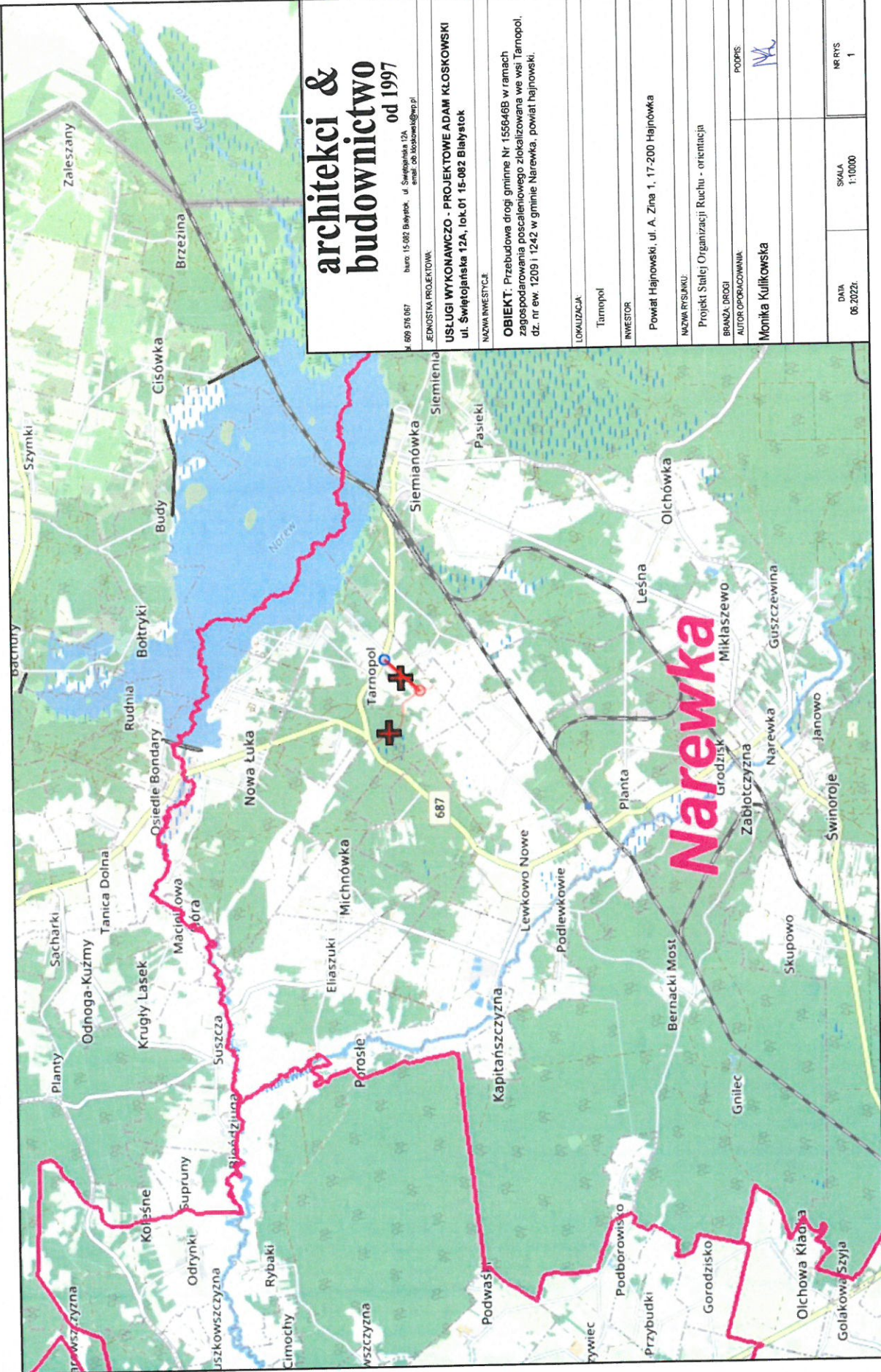
7. Spis oznakowania

Znak D-1 - 2 szt

Znak A-7 - 1 szt

Znak A-5 - 1 szt

Orientacja



architekci & budownictwo od 1997

ul. 800 576 067 biuro: 15-082 Białystok, ul. Świętojańska 12A, email: ob.kosowski@wp.pl

JEJEDYNOSTKA PROJEKTOWA
USŁUGI WYKONAWCZO - PROJEKTOWE ADAM KŁOSKOWSKI
 ul. Świętojańska 12A, lok.01 15-082 Białystok

NAZWA INWESTYCJI
OBIEKT: Przebudowa drogi gminnej Nr 155646B w ramach zagospodarowania posacaleniowego zlokalizowana we wsi Tarnopol, dz. nr ew. 1209 i 1242 w gminie Narewka, powiat hajnowski.

LOKALIZACJA

Tarnopol

INWESTOR

Powiat Hajnowski, ul. A. Żbina 1, 17-200 Hajnowka

NAZWA RYSUNKU

Projekt Stalzej Organizacji Ruchu - orientacja

BRANŻA: DRUGI

AUTOR OPIORACOWANIA

POPIS:

Monika Kulikowska

DATA

06.2022r.

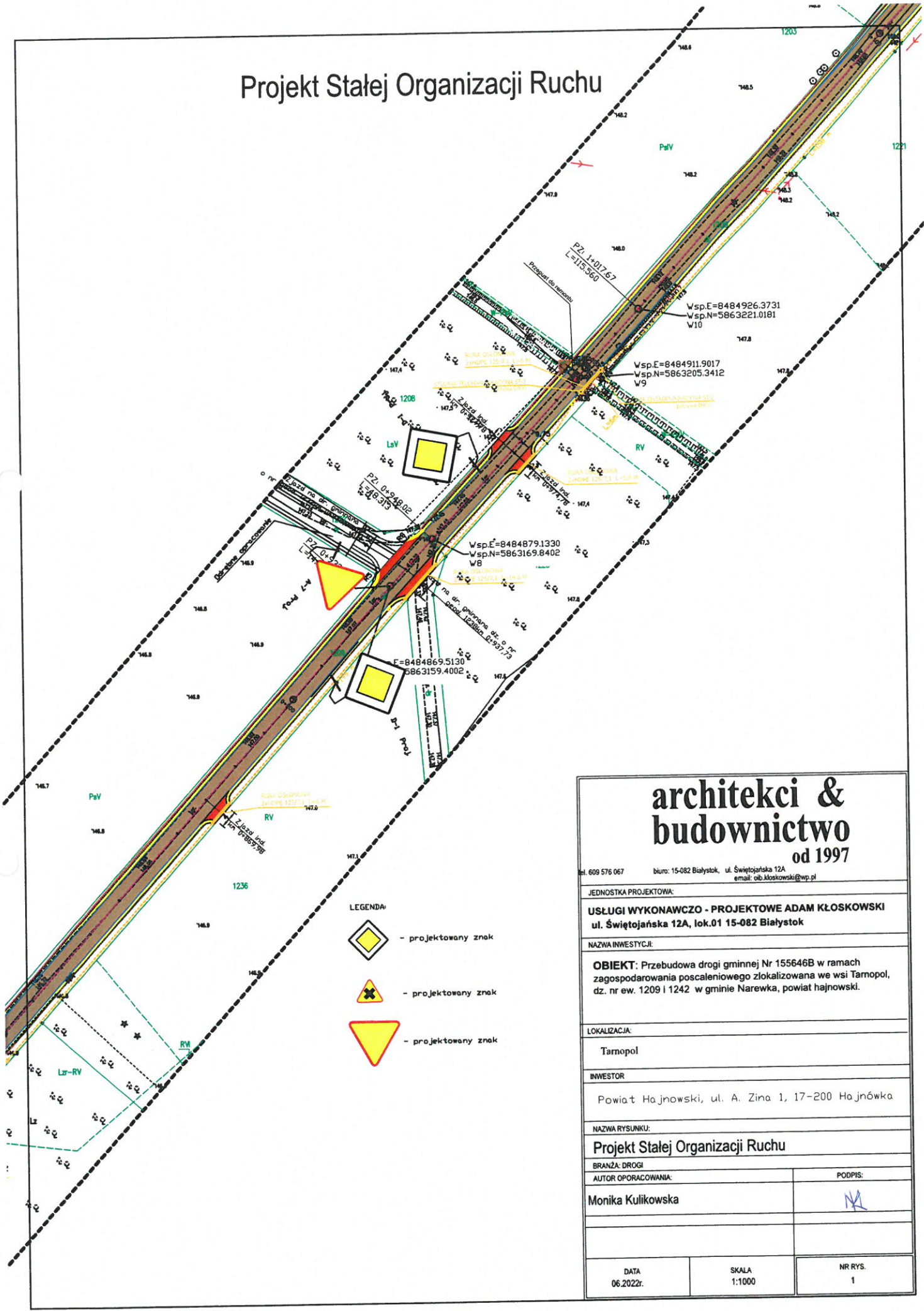
SKALA

1:10000


NR RYS

1

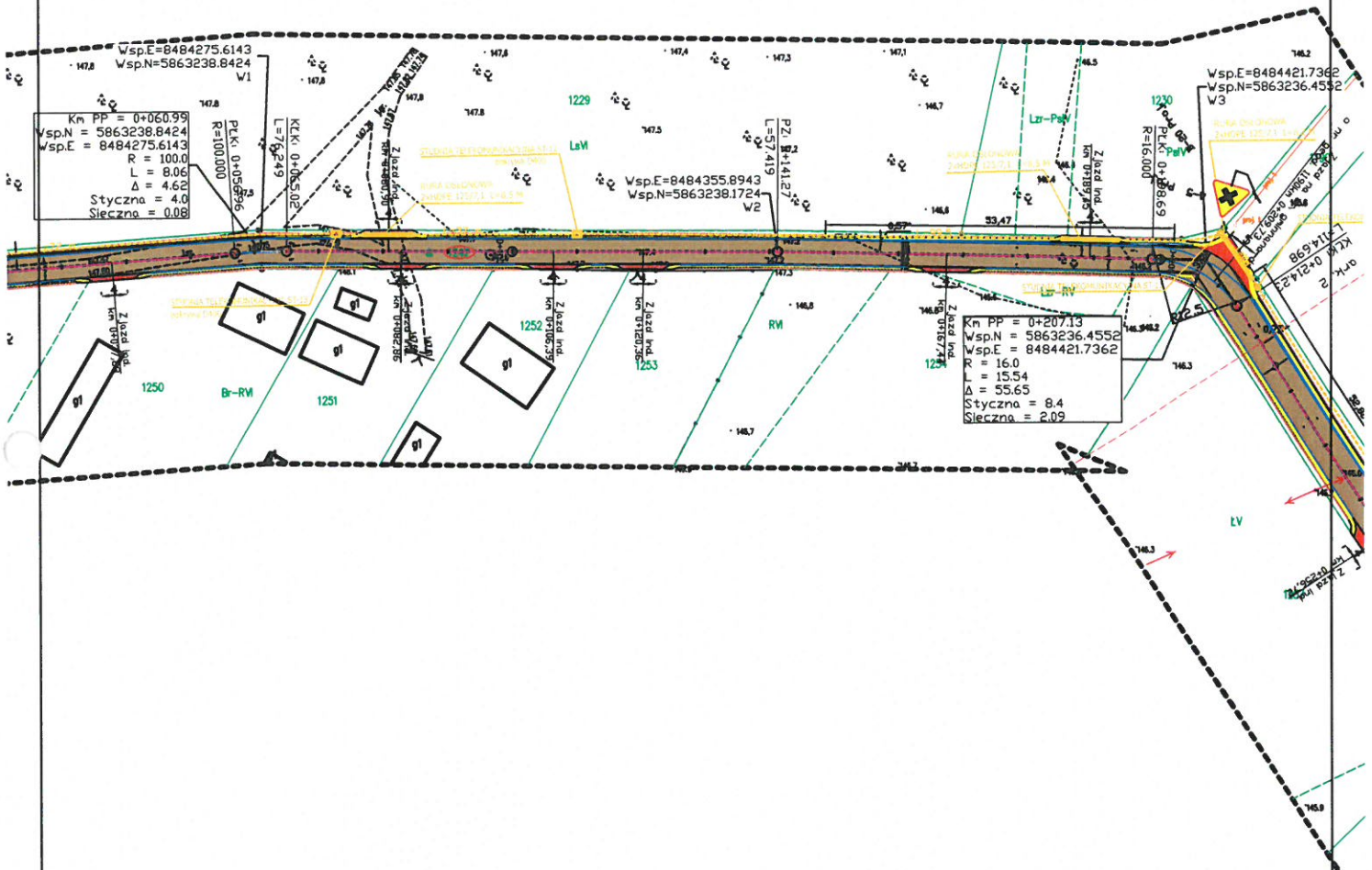
Projekt Stałej Organizacji Ruchu



- LEGENDA
-  - projektowany znak
 -  - projektowany znak
 -  - projektowany znak

architekci & budownictwo od 1997		
tel. 609 576 067 biuro: 15-082 Białystok, ul. Świętojańska 12A email: ob.kloskowski@wp.pl		
JEDNOSTKA PROJEKTOWA:		
USŁUGI WYKONAWCZO - PROJEKTOWE ADAM KŁOSKOWSKI ul. Świętojańska 12A, lok.01 15-082 Białystok		
NAZWA INWESTYCJI:		
OBIEKT: Przebudowa drogi gminnej Nr 155646B w ramach zagospodarowania posacaleniowego zlokalizowana we wsi Tarnopol, dz. nr ew. 1209 i 1242 w gminie Narewka, powiat hajnowski.		
LOKALIZACJA:		
Tarnopol		
INWESTOR:		
Powiat Hajnowski, ul. A. Zina 1, 17-200 Hajnówka		
NAZWA RYSUNKU:		
Projekt Stałej Organizacji Ruchu		
BRANŻA: DROGI		
AUTOR OPORACOWANIA:		PODPIS:
Monika Kulikowska		
DATA		SKALA
06.2022r.		1:1000
NR RYS.		
		1

Projekt Stałej Organizacji Ruchu



**architekci &
budownictwo
od 1997**

tel. 609 576 067 biuro: 15-082 Białystok, ul. Świętojańska 12A
email: oib.kloskowski@wp.pl

JEDNOSTKA PROJEKTOWA:
USŁUGI WYKONAWCZO - PROJEKTOWE ADAM KŁOSKOWSKI
 ul. Świętojańska 12A, lok.01 15-082 Białystok

NAZWA INWESTYCJI:
OBIEKT: Przebudowa drogi gminnej Nr 155646B w ramach zagospodarowania poscaleniowego zlokalizowana we wsi Tamopol, dz. nr ew. 1209 i 1242 w gminie Narewka, powiat hajnowski.

LOKALIZACJA:
 Tarnopol

INWESTOR:
 Powiat Hajnowski, ul. A. Zina 1, 17-200 Hajnówka

NAZWA RYSUNKU:
Projekt Stałej Organizacji Ruchu

BRANŻA: DROGI

AUTOR OPRACOWANIA: Monika Kulikowska	PODPIS:
--	-------------

DATA 06.2022r.	SKALA 1:1000	NR RYS. 1
-------------------	-----------------	--------------